

VALO
CORDLESS

СВЕТОДИОДНЫЙ ФОТОПОЛИМЕРИЗАТОР



Аккумуляторы LiFePo₄

- Широкополосные светодиоды фотополимеризуют любые стоматологические материалы
- Коллимированный луч гарантирует полное, однородное отверждение
- Три режима полимеризации – стандартный, мощный и сверхмощный – для максимальной универсальности
- Крайне прочная, тонкая конструкция и эргономичная форма обеспечивают превосходный доступ к любому месту для реставрации
- Работает от экологически безопасных, надёжных и недорогих аккумуляторов
- Высокопроизводительные светодиоды и алюминий, применяемый в авиационной промышленности, не допускают нагрева корпуса рукоятки

Области применения

В VALO Cordless применяется особый, многоволновой светодиод (LED), генерирующий свет высокой интенсивности в спектре 395 – 480 нм, способный полимеризовать любые светоотверждаемые стоматологические материалы. Такая интенсивность позволяет также проникать сквозь керамику и полимеризовать базовые цементы на основе смолы подобно качественному галогеновому свету. VALO Cordless работает от аккумуляторов VALO, которые заряжаются от зарядного устройства, рассчитанного на розетки с напряжением от 100 до 240 В. Рукоятка может размещаться в стандартном держателе стоматологической установки или крепиться пользователем с помощью кронштейна, поставляемого в комплекте. Также может храниться на рабочей поверхности или в ящике стола. VALO Cordless оснащён датчиком, регистрирующим движение лампы; если лампа не используется, VALO Cordless автоматически переходит в спящий режим, а при наличии движения возвращается к последним установленным параметрам.



Световод препятствует случайному доступу, который может привести к недостаточному отверждению.



Прямой доступ и коллимированный пучок обеспечивают полное отверждение.

5941

VALO Cordless Kit

1 беспроводной светодиодный фотополимеризатор VALO
4 аккумулятора
1 зарядное устройство
1 блок питания для зарядного устрой-

ства

1 x держатель для рукоятки
1 x Светофильтр VALO Cordless Light Shield
50 барьеров Barrier sleeve



5961

Блок питания для зарядного устройства VALO Cordless



5962

Зарядное устройство для VALO Cordless



5963

Аккумуляторы для VALO Cordless

2 шт.



5964

Барьеры VALO Cordless Barrier Sleeve

500 шт.



5929

Светофильтр VALO Cordless

1 шт.



VALO®



VALO®

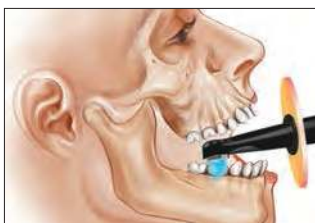
СВЕТОДИОДНЫЙ ФОТОПОЛИМЕРИЗАТОР



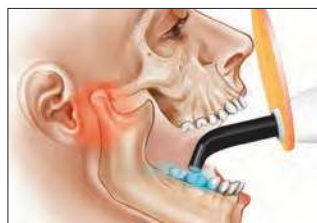
- Широкополосные светодиоды фотополимеризуют любые стоматологические материалы
- Коллимированный луч гарантирует полное, однородное отверждение
- Три режима полимеризации – стандартный, мощный и сверхмощный – обеспечивают удобство и гибкость
- Тонкая конструкция и эргономичная форма рукоятки обеспечивают превосходный доступ к любому месту реставрации
- Уникальная цельная конструкция корпуса обладает высокой прочностью и малым весом

Области применения

В VALO применяется особый, многоволновой светодиод (LED), генерирующий свет высокой интенсивности в спектре 395 – 480 нм, способный полимеризовать любые светоотверждаемые стоматологические материалы. Такая интенсивность позволяет также проникать сквозь керамику и полимеризовать базовые цементы на основе смолы подобно качественному галогеновому свету. VALO имеет универсальный блок питания медицинского качества, который подходит для розеток с напряжением от 100 до 240 В. Рукоятка может размещаться в стандартном держателе стоматологической установки или крепиться пользователем с помощью кронштейна, поставляемого в комплекте.



Тонкая головка VALO обеспечивает доступ к любой области, даже в маленькой ротовой полости.



Лампы конкурирующих марок могут вызвать чрезмерное напряжение ВНЧС или мягких тканей.

5919

VALO Kit

1 беспроводной светодиодный фотополимеризатор VALO – шнур 2,13 м

1 блок питания с универсальными штепселями – шнур 1,83 м

1 х держатель для рукоятки

1 светофильтр Light Shield

50 барьеров VALO Barrier sleeve



5930

Блок питания VALO

шнур 1,83 м



5932

Барьеры Barrier Sleeve

500pk



5935 Светофильтр Light Shield

1 шт.



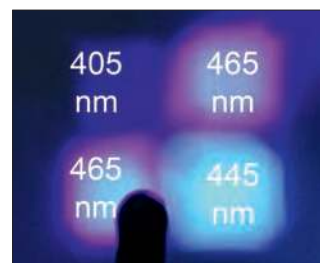
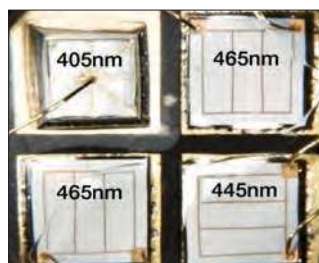
1 www.realityesthetics.com

Исходным сырьём для каждого VALO служит цельный стержень закалённого высококачественного авиационного алюминия, который подвергается прецизионной обработке с применением ЧПУ на заводе Ultradent в штате Юта (США).

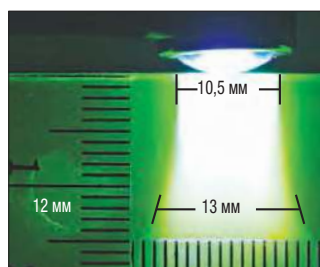
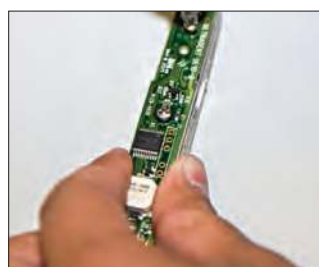


Конструкция VALO с цельным корпусом благодаря специальной обработке обеспечивает прочность и прекрасное рассеивание тепла и позволяет получить элегантный, эргономичный и обтекаемый дизайн, за счёт которого VALO может проникать в такие места, достичь которых обычными фотополимеризаторами просто невозможно.

Рождаясь из цельного стержня алюминия, VALO становится самым совершенным фотополимеризатором в мире — такова история VALO.



Специальный набор светодиодов VALO содержит кристаллы с 3 длинами волн, которые позволяют VALO полимеризовать любые материалы как с фирменными фотоинициаторами (Iscigine, TPO, PPD и др.), так и более распространённым камфорхиномом.



Высокотехнологичные цепи VALO поддерживают 3 режима полимеризации – стандартный, мощный и сверхмощный. VALO – это 3 лампы в одной.

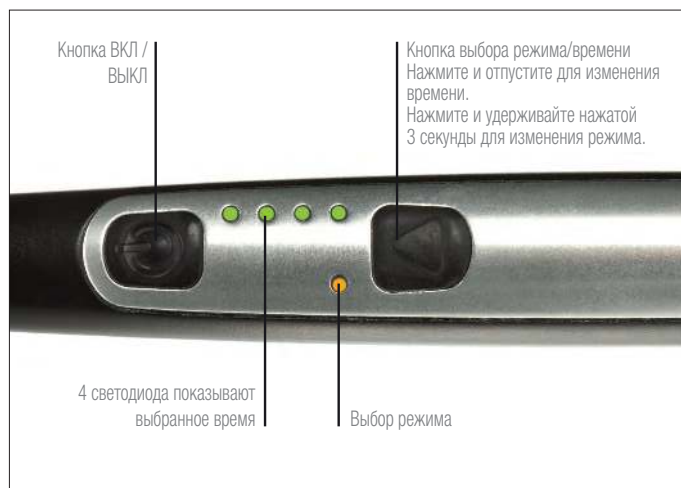
Благодаря оптимально коллимированному световому пучку VALO сохраняет плотность мощности и полимеризует равномерно на различных поверхностях и рабочих расстояниях.

ТЕХНИЧЕСКИЕ ДАННЫЕ VALO	
Диапазон светотдачи (нм)	395нм–480нм
Корпус	Вес VALO: 115 г VALO Cordless: 170 г VALO Cordless без аккумуляторов: 136 г Размеры VALO: Д 23,5 см x Ш 2,0 см x В 1,9 см VALO Cordless: Д 20,5 см x Ш 2,8 см x В 3,3 см
Блок питания VALO	9 В пост.тока при 2А, медицинского класса (UL CE) с защитой от перенапряжения от 100 до 240 В перем.
Блок питания VALO Cordless	Аккумуляторы LiFePO ₄ , RCR123A, Интеллектуальное зарядное устройство 3,6 В пост.тока LiFePO ₄ , Блок питания медицинского класса (UL, CE, RoHS, WEEE) 100 В перем.тока 240 В перем.тока
Интенсивность излучения (мВт/см ²)	Стандартная мощность 1000 мВт/см ² * Высокая мощность 1400 мВт/см ² * Сверхмощность 3200 мВт/см ² †
Диаметр линзы	9,6 мм
Диаметр пучка на отверждаемой поверхности	10,5 мм
Программирование времени облучения	Настраиваемые значения времени

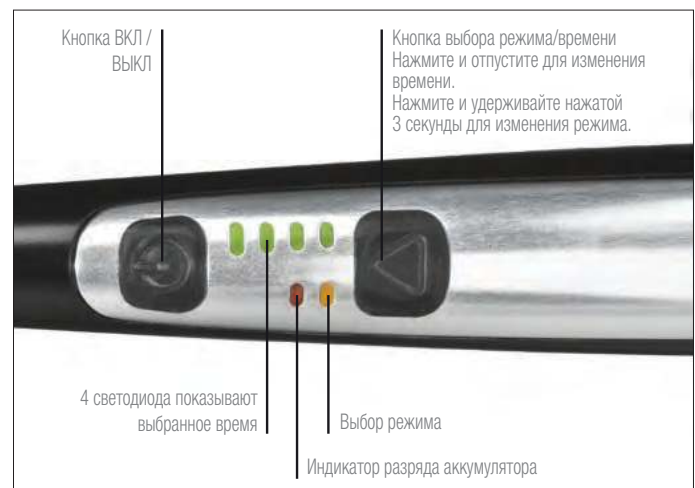
*При измерении времени полимеризации использовались фотополимеризаторы Dental Direct и Dental Direct. *При измерении времени полимеризации использовались фотополимеризаторы Dental Direct и Dental Direct. *При измерении времени полимеризации использовались фотополимеризаторы Dental Direct и Dental Direct.



Две кнопки для интуитивного управления



VALO

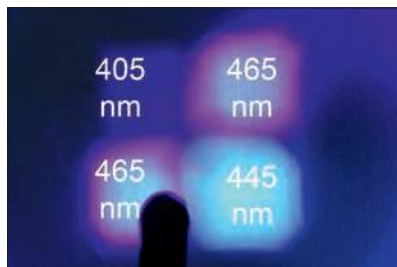


VALO Cordless

* Торговая марка не принадлежит компании Ultradent.



VALO убеждает в своих преимуществах, отвечает требованиям стоматологии – сегодня и в ближайшем будущем



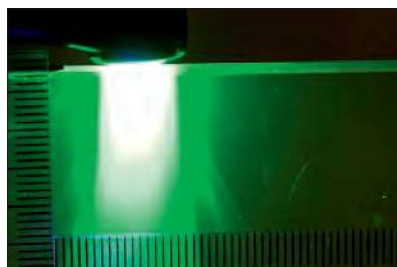
Четыре светодиода VALO охватывают диапазон 395-480 нм. Обратите внимание на световые пятна разных цветов; цифрами обозначен пик каждого светодиода.



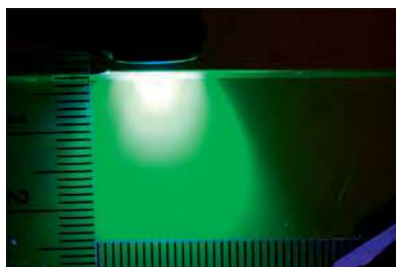
Обычный светодиодный фотополимеризатор излучает голубой свет чаще всего в спектре 430-480 нм.

Широкополосный светодиодный спектр

VALO оснащён четырьмя светодиодами с тремя разными вариантами длины волны, охватывающими спектр 395-480 нм. Это позволяет выполнять фотополимеризацию материалов, использующих для инициации фотолиза камфорохинон, Lucirine TPO и PPD. В ходе одного из исследований было доказано, что даже камфорохинон (пик при 468 нм) твердеет лучше с помощью светодиодного фотополимеризатора с широким диапазоном излучения.¹



Колоннообразный луч лампы VALO.



Рассеянный луч, излучаемый обычным фотополимеризатором.

Коллимация светового пучка

Уникальная стеклянная линза лампы VALO фокусирует световое излучение и формирует коллимированный пучок. Результат: даже на малом расстоянии образуется однородное световое пятно, а значит – происходит равномерная фотополимеризация.



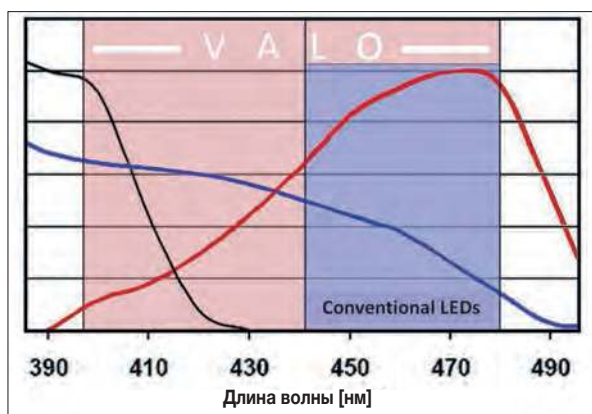
VALO прекрасно помещается в любом свободном держателе стоматологических установок.



Головка лампы меньше, чем у зубной щетки, поэтому VALO можно манипулировать, как интраоральной камерой.

Корпус в стиле ручки

Полимеризатор VALO тонкий и легкий. Вырабатываемое тепло рассеивается за счет алюминиевого корпуса, поэтому нет необходимости использовать внутренний вентилятор. Корпус в стиле ручки с цельной, гладкой поверхностью легко чистится и дезинфицируется. VALO можно хранить в держателе стоматологической установки или использовать для крепления лампы кронштейн, который поставляется в комплекте с лампой.



Lucirin TPO
Фенилпропандион
Камфорхинон

Будьте уверены в светодиодах с широким диапазоном излучения VALO

Светоотдача VALO будет достаточна для любых фотоинициаторов, используемых в стоматологии. Производители светоотверждаемых композитов и адгезивов зачастую не указывают, какие фотоинициаторы содержат их продукты. С VALO вы можете быть уверены – сейчас и в будущем.

Надёжная, полная полимеризация благодаря светодиодам широкого диапазона излучения, подходящих для любых фотоинициаторов.

¹ RB Price et al.: Benefits of using a dual peak wave-length LED curing light. IADR Abstract ID# 72534, 2005.

VALO® и VALO® Cordless

ПРИНАДЛЕЖНОСТИ



Линза PointCure



Прозрачная линза для точечной полимеризации небольших керамических реставраций или временной фиксации виниров.

5934 Линза PointCure
2 линзы



Линза EndoGuide



Специальная линза для ретроградного пломбирования верхнего отдела корневого канала и других узких полостей.

5938 Линза EndoGuide
2 линзы



Линзы ProxiCure Ball

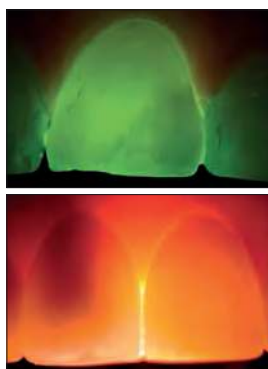


Линза ProxiCure Ball способствует формированию выпуклости в области контактных межзубных поверхностей. Оттиск легко заполняется композитным материалом на втором этапе. Прижмите линзу ProxiCure Ball к межпроксимальной стенке ленты; не погружайте в композит.

5936 Линзы ProxiCure Ball
2 линзы (1 большая/1 маленькая)



Линза TransLume
зелёная и оранжевая



Зеленая линза идеально подходит для локализации и выявления трещин и изменений в подповерхностном слое эмали.

Свет от лампы, проходя через оранжевую линзу, блокируется штифтами и образовавшимися внутри зуба пустотами, которые отображаются в виде затемненных пятен.

5937 Линзы TransLume
2 линзы (1 оранжевая /1 зелёная)



Линза Black Light



Линза Black Light используется для обнаружения флуоресцентных частиц в смолах, чтобы их было легче отличить от естественной эмали.

5939 Линза Black Light
1 линза



Крепёжный кронштейн можно использовать для VALO и VALO Cordless, он крепится к любой поверхности.

1667 Крепёжный кронштейн
1 кронштейн

Линзы могут применяться многократно и подлежат дезинфекции дезинфицирующим средством средней интенсивности.

