

Heraeus

GLUMA® 2Bond

Больше преимуществ,
меньше боли



GLUMA®

Strong bonding for life.

GLUMA®



GLUMA® 2Bond

Сегодня, система Gluma – одна из наиболее эффективных и узнаваемых адгезивных систем. С использованием адгезивных систем Gluma в мире выполнено более 45 миллионов прямых и не прямых композитных реставраций.

В 2010 году компания Heraeus выпустила новую адгезивную систему семейства Gluma – Gluma 2Bond, новый адгезив V поколения, применяемый с использованием техники тотального протравливания.

Показания к применению

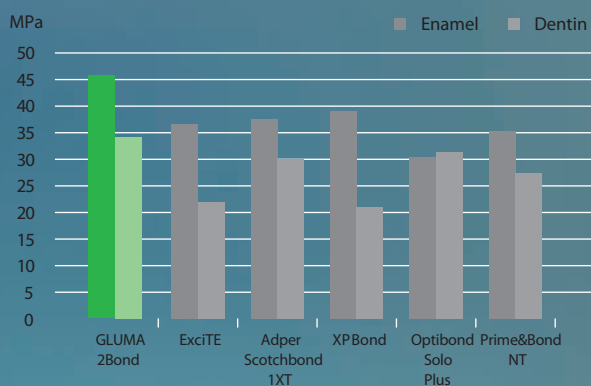
- Прямые и не прямые адгезивные реставрации с использованием любых светоотверждаемых композитных материалов.
- Лечение гиперестезии твердых тканей зубов.

Преимущества и возможности клинического применения GLUMA® 2Bond

- Простота применения.
Нанесение адгезива всего одним слоем.
Не нужны втирающие движения.
- Высокая эффективность.
Надежная адгезия + устранение гиперестезии.
- Безопасность.
Благодаря нанонаполненной структуре адгезива обеспечивается прочность и стабильность гибридного слоя, а также надежное краевое прилегание.
- Универсальность.
Может применяться со всеми современными светоотверждаемыми композитными материалами.
- Эстетичность.
За счет гомогенной структуры и минимальной толщины слоя адгезива снижается вероятность появления «серой линии» по краю реставрации.

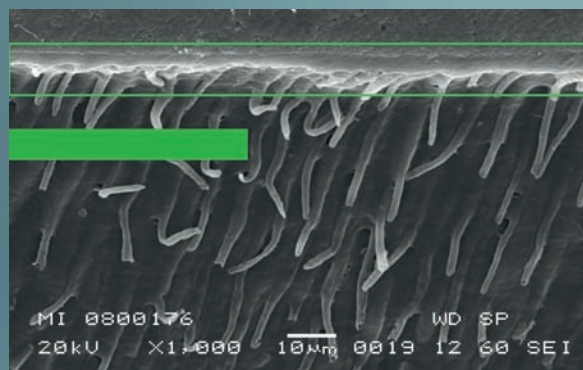
Внимание! Данная адгезивная система не совместима с материалами на основе силорана (Filtek Silorane, 3M ESPE) и ормокерами (Admira, Voco).

Сила адгезии GLUMA 2Bond к эмали и дентину в сравнении с другими адгезивными системами



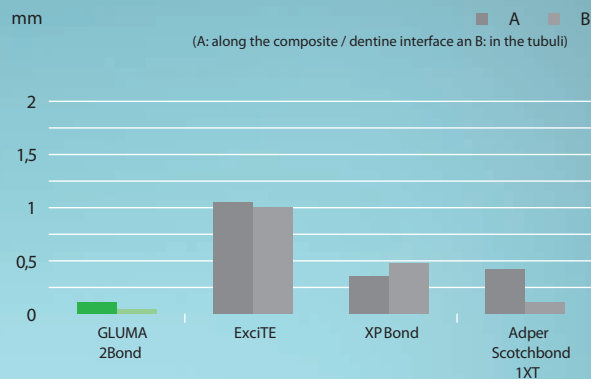
Source: Heraeus Kulzer GmbH, R&D Bondings Wehrheim, Germany

Гомогенный слой адгезива толщиной всего 5 µm



Автор: R&D Dept. Heraeus Kulzer GmbH & Co. SEM x500

Глубина прокрашивания. Краевое прилегание в зоне композит/дентин и в дентинных канальцах после термомеханической нагрузки



Quelle: Prof. Haller, University Hospital, Ulm, Germany. Unpublished data. Documentation available. *TML = thermomechanical loading

Надежность

Эффективность препарата GLUMA 2Bond доказана многими клиническими испытаниями in vitro и in vivo по всему миру.



1 флакон



Комплекты поставок:

- Адгезив Gluma 2Bond – 3 флакона по 4 мл.
- Инструкция-пиктограмма. 66040971

- Адгезив Gluma 2Bond – 1 флакон 4 мл.
- Аппликаторы 50 шт.
- Палета.
- Инструкция-пиктограмма. 66040972

- Адгезив Gluma 2Bond – 1 флакон 4 мл.
- Гель для протравливания на основе 20% фосфорной кислоты Gluma Etch20 – 2 шприца по 2,5 мл.
- Аксессуары.
- Инструкция-пиктограмма. 66040973

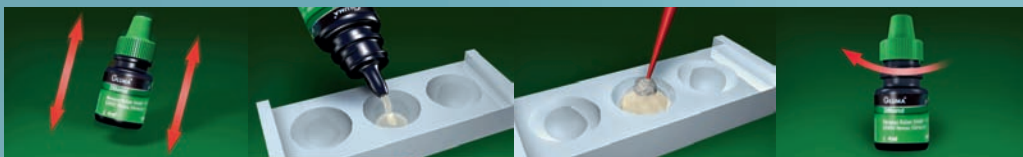
2 шага

Кондиционирование полости

Шаг 1:



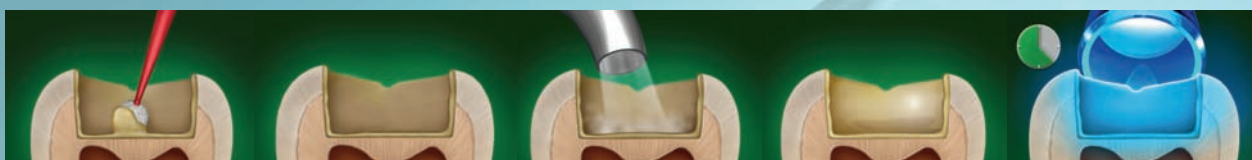
Протравить эмаль – 20 сек. Промыть водой – 20 сек. Просушить воздухом
Протравить дентин – 15 сек.



Встряхнуть флакон Нанести на палету Смочить аппликатор Плотно закрыть крышку

Нанесение адгезива

Шаг 2:



Нанести адгезив 1 слоем
Сначала на эмаль, затем на дентин Оставить на 15 сек. Просушить воздухом «Глянцевая» поверхность Полимеризовать – 20 сек.