

ЗУБОТЕХНИЧЕСКАЯ ЛАБОРАТОРИЯ

СОДЕРЖАНИЕ

Система керамики HeraCeram

- 3-6 **HERACERAM – ДЛЯ ОБЛИЦОВКИ МЕТАЛЛИЧЕСКИХ КАРКАСОВ**
Наборы / Отдельные упаковки
- 7-8 **HERACERAM ZIRKONIA – ДЛЯ ОБЛИЦОВКИ КАРКАСОВ ИЗ ДИОКСИДА ЦИРКОНИЯ**
Наборы / Отдельные упаковки
- 9 **HERACERAM PRESS – КЕРАМИКА ДЛЯ ПРЕССОВАНИЯ**
Наборы / Отдельные упаковки
- 10 **ПРИНАДЛЕЖНОСТИ ДЛЯ РАБОТЫ С КЕРАМИКОЙ**
Кисти / Расцветки / Жидкости

Съемное протезирование

- 12 **PALAJET® / PALAXPRESS – СИСТЕМА ИЗГОТОВЛЕНИЯ ПОЛНЫХ СЪЕМНЫХ ПРОТЕЗОВ МЕТОДОМ ИНЖЕКЦИИ**
Пневматический инжектор Palajet®
Базисная пластмасса холодной полимеризации PalaXpress
- 13 **БАЗИСНЫЕ ПЛАСТМАССЫ ХОЛОДНОЙ ПОЛИМЕРИЗАЦИИ ДЛЯ ЛИТЬЕВОЙ ТЕХНИКИ**
Palapress / Palapress Vario
- 14 **ОБОРУДОВАНИЕ ДЛЯ ПОЛИМЕРИЗАЦИИ ПЛАСТМАСС**
Plamat Elite – аппарат для полимеризации базисных пластмасс под давлением
- 14-15 **ПЛАСТМАССЫ ГОРЯЧЕЙ ПОЛИМЕРИЗАЦИИ, ПЛАСТМАССЫ ДЛЯ РЕМОНТА И ПРИНАДЛЕЖНОСТИ**
Meliodent HC – пластмасса горячей полимеризации
Meliodent RR – пластмасса для ремонта и перебазировок
Palaseal – светоотверждаемый покрывной лак
- 16-17 **ЛИНИЯ АКРИЛОВЫХ ЗУБОВ ARTIC**
Описание / Карта подбора
- 18-20 **ЛИНИЯ АКРИЛОВЫХ ЗУБОВ BASIC**
Описание / Карта подбора
- 21-23 **ЛИНИЯ АКРИЛОВЫХ ЗУБОВ PREMIUM**
Описание / Карта подбора

Зуботехническое литье

25 ДЕНТАЛЬНЫЕ СУПЕРГИПСЫ

Moldano / Moldastone / Moldastone CN / Moldasynt

26-27 ПАКОВОЧНЫЕ МАССЫ

MOLDAVEST® Exact / MOLDAVEST® Master / MOLDAVEST® Master Run / Investment BS Liquid 1

27-32 ДЕНТАЛЬНЫЕ СПЛАВЫ

HERAENIUM P / HERAENIUM CE / HERAENIUM EH / HERAENIUM NF HERAENIUM NA / HERACAST EC

Как Вам объединить эстетические стандарты, высокое качество и экономическую прибыль?

Ответы в HeraCeram.

- Стабилизированная структура лейцита «SLS» это результат идеальной комбинации химического состава и специализированной обработки.
- SLS формула HeraCeram достигает максимально лучших характеристик материала – совершенных облицовочных керамик для всех Ваших потребностей.
- Явные преимущества для Вас на всех уровнях работы.
- Дополнительные преимущества Вашей лаборатории.



Пробуйте лучшее от Heraeus.

Простая и экономящая время обработка.

Эффективное и быстрое применение. SLS формула создает отличия и устанавливает новые стандарты. Результат – цикл медленного охлаждения уже интегрирован на высоком производственном уровне. Таким образом исключается медленная стадия охлаждения в процессе обжига и экономится время.



SLS формула создает отличие.

- Никакой необходимости в фазе медленного охлаждения.
- Очень короткие по времени циклы обжига. На 30 % в среднем короче, чем у сопоставимых керамических масс.
- Одна и та же концепция наслоения и эстетики у обеих линий.

Бриллиантовые результаты на любом материале каркаса.

- Просто, быстро и надежно. Облицовки с эстетикой натуральных зубов.
- Ваше преимущество на годы вперед с формулой SLS и ее стабилизированной структурой лейцита.



HERACERAM – ОБЛИЦОВОЧНЫЕ КЕРАМИКИ

Керамики для всех видов работ – безупречные протезы для всех показаний

С керамиками HeraCeram Вы можете создавать эстетические реставрации, которые отвечают всем необходимым требованиям в любой ситуации – от простого и точного воспроизведения цветов А – D, до квалифицированного воссоздания индивидуальных оттенков зубов пациента с их естественной световой динамикой. Моделирование керамики основано на простой схеме послойного нанесения, которая одинакова для обеих керамик: классической HeraCeram и HeraCeram Zirkonia.

На каждый день цвета: А–D

Надежное воспроизведение классических цветов А–D

- Набор опакон
- Набор дентинов и керамик режущего края
- Опционально: Набор красителей

Индивидуализация

Создание специфики цвета и оттенков зубов пациента

- Набор опакон
- Набор дентинов и керамик режущего края.
- Опционально: Набор красителей
- Инкризеры
- Инхэнсеры

НАШ ПРОБНЫЙ НАБОР – FIRST-TOUCH SET

Matrix

Максимальная естественность для индивидуальной реставрации

- Набор опакон
 - Набор дентинов и керамик режущего края.
 - Опционально: Набор красителей
- Набор Matrix

Дополнительно

Специальное применение

Набор плечевой керамики

Керамика для прессования

Для обычных сплавов под облицовку керамикой

Керамика HeraCeram для сплавов под облицовку с КТР в диапазоне 13.5–14.9 $\mu\text{m}/\text{mK}$.



Для каркасов из диоксида циркония

HeraCeram Zirkonia идеально соответствует каркасам из диоксида циркония с КТР 10.5 $\mu\text{m}/\text{mK}$. Стабилизированная структура лейцита (SLS) препятствует образованию сколов и трещин



HERACERAM – ДЛЯ МЕТАЛЛИЧЕСКИХ СПЛАВОВ

НераСерам – керамика для облицовки металлических каркасов

НераСерам это керамика для облицовки металлических каркасов с КТР в диапазоне 13.5-14.9 $\mu\text{m/mK}$. Благодаря низкой температуре обжига – макс. 880 °С, можно уверенно использовать все сплавы с КТР в этом диапазоне.

Для воспроизведения естественной эстетики, НераСерам предлагает опак, дентины и материалы режущего края, которые точно подобраны друг к другу, а так же всесторонний диапазон материалов для создания индивидуальных нюансов, которые гарантируют надежную передачу цвета даже при нанесении токих слоев.



■ ГИБКАЯ В ПРИМЕНЕНИИ

НераСерам охватывает широкий диапазон сплавов, в том числе для супраструктур имплантов

■ НАДЕЖНАЯ

Максимальная температура обжига 880°C гарантирует исключительную надежность и согласованность в работе, особенно со сплавами с низкой точкой плавления (1050°C)

■ ЭФФЕКТИВНАЯ

Очень короткие циклы обжига (обжиг дентина <10 минут) одинаковы и для HeraCeram Zirkonia



HERACERAM

НАБОР MATRIX

| | | |
|--------------------|---|-----------|
| КОМПЛЕКТ ПОСТАВКИ: | | 6600 3297 |
| 3x20г | Мамелон - дентины MD 1–MD 3 | |
| 2x20г | Вторичные дентины SD 1; SD 2 | |
| 4x20г | Взлью материалы VL 1–VL4 | |
| 4x20г | Опаловая эмаль реж. края OS 1–OS 4 | |
| 9x20г | Опаловые прозрачные OT 1; OT 2; OT 5; OT 10; OT Y; OT A; OT B; OT G; OT Ice | |
| 1x25мл | Моделировочная жидкость ML | |
| 1x25мл | Расцветка | |



HERACERAM NP-PRIMER

| ОПАКИ ПАСТООБРАЗНЫЕ, 2МЛ | | ПОРОШКОВЫЕ ОПАКИ, 20 Г | |
|--------------------------|-----------|------------------------|-----------|
| ЦВЕТА | Артикулы | ЦВЕТА | Артикулы |
| PO A1 | 6600 3344 | OA1 | 6600 3300 |
| PO A2 | 6600 3345 | OA2 | 6600 3302 |
| PO A3 | 6600 3346 | OA3 | 6600 3304 |
| PO A3,5 | 6600 3347 | OA3,5 | 6600 3306 |
| PO A4 | 6600 3348 | OA4 | 6600 3308 |
| PO B1 | 6600 3349 | OB1 | 6600 3310 |
| PO B2 | 6600 3350 | OB2 | 6600 3312 |
| PO B3 | 6600 3351 | OB3 | 6600 3314 |
| PO B4 | 6600 3352 | OB4 | 6600 3316 |
| PO C1 | 6600 3353 | OC1 | 6600 3318 |
| PO C2 | 6600 3354 | OC2 | 6600 3320 |
| PO C3 | 6600 3355 | OC3 | 6600 3322 |
| PO C4 | 6600 3356 | OC4 | 6600 3324 |
| PO D2 | 6600 3357 | OD2 | 6600 3326 |
| PO D3 | 6600 3358 | OD3 | 6600 3328 |
| PO D4 | 6600 3359 | OD4 | 6600 3330 |

NP-PRIMER. ДЛЯ ПОДГОТОВКИ КАРКАСОВ ПЕРЕД НАНЕСЕНИЕМ HERACERAM НА НЕДРАГОЦЕННЫЕ СПЛАВЫ

КОМПЛЕКТ ПОСТАВКИ: 6600 3298

2 мл

ПРЕОПАК. ДЛЯ ПОДГОТОВКИ КАРКАСОВ ПЕРЕД НАНЕСЕНИЕМ HERACERAM НА НЕДРАГОЦЕННЫЕ СПЛАВЫ

КОМПЛЕКТ ПОСТАВКИ: 6600 8399

2 мл

ИНТЕНСИВНЫЕ ПАСТООБРАЗНЫЕ ОПАКИ, 2МЛ

| ЦВЕТА | Артикулы |
|---------|-----------|
| bleach | 6600 3360 |
| gold | 6600 3361 |
| gingiva | 6600 3362 |
| PO CA | 6600 3363 |
| PO CB | 66003364 |
| PO CC | 6600 3365 |

ИНТЕНСИВНЫЕ ПОРОШКОВЫЕ ОПАКИ, 20Г

| ЦВЕТА | Артикулы |
|---------|-----------|
| bleach | 6600 3332 |
| gold | 6600 3334 |
| gingiva | 6600 3336 |
| OCA | 6600 3338 |
| OCB | 6600 3340 |
| OCC | 6600 3342 |

**ПЛЕЧЕВАЯ КЕРАМИКА НМ –
ВЫСОКОТЕМПЕРАТУРНАЯ, 20 Г**

| ЦВЕТА | Артикулы |
|-------|-----------|
| НМ1 | 6600 3484 |
| НМ2 | 6600 3486 |
| НМ3 | 6600 3488 |
| НМ4 | 6600 3490 |
| НМ5 | 6600 3492 |
| НМ6 | 6600 3494 |
| НМ7 | 6600 3496 |

**ПЛЕЧЕВАЯ КЕРАМИКА LM –
НИЗКОТЕМПЕРАТУРНАЯ, 20 Г**

| ЦВЕТА | Артикулы |
|-------|-----------|
| LM1 | 6600 3498 |
| LM2 | 6600 3500 |
| LM3 | 6600 3502 |
| LM4 | 6600 3504 |
| LM5 | 6600 3506 |
| LM6 | 6600 3508 |
| LM7 | 6600 3510 |

ЭМАЛИ (РЕЖУЩИЙ КРАЙ), 20 Г

| ЦВЕТА | Артикулы |
|-------|-----------|
| S1 | 6600 3398 |
| S2 | 6600 3400 |
| S3 | 6600 3402 |
| S4 | 6600 3404 |

**ТРАНСПАРЕНТНЫЕ МАТЕРИАЛЫ,
20 Г**

| ЦВЕТА | Артикулы |
|-------|-----------|
| T | 6600 3406 |
| Clear | 6600 3412 |
| White | 6600 3410 |
| Blue | 6600 3408 |

ДЕСНЕВАЯ КЕРАМИКА, 20 Г

| ЦВЕТА | Артикулы |
|-------|-----------|
| G | 6600 3529 |

КЕРАМИКА ДЛЯ КОРРЕКЦИИ, 20 Г

| ЦВЕТА | Артикулы |
|-------|-----------|
| COR | 6600 3531 |

ГЛАЗУРЬ, 20 Г *

| ЦВЕТА | Артикулы |
|-------|-----------|
| GL | 6600 3527 |

* Материалы глазури можно использовать для HeraCeram и для HeraCeram Zirkonia.

ГЛАЗУРЬ, 2 ML *

| ЦВЕТА | Артикулы |
|-------|-----------|
| | 6600 9849 |

* Материалы глазури можно использовать для HeraCeram и для HeraCeram Zirkonia.

ВТОРИЧНЫЕ ДЕНТИНЫ, 20 Г

| ЦВЕТА | Артикулы |
|-------|-----------|
| SD1 | 6600 3446 |
| SD2 | 6600 3448 |

МАМЕЛОН-ДЕНТИНЫ, 20 Г

| ЦВЕТА | Артикулы |
|-------|-----------|
| MD1 | 6600 3440 |
| MD2 | 6600 3442 |
| MD3 | 6600 3444 |

ВЭЛЮ МАТЕРИАЛЫ, 20 Г

| ЦВЕТА | Артикулы |
|-------|-----------|
| VL1 | 6600 3450 |
| VL2 | 6600 3452 |
| VL3 | 6600 3454 |
| VL4 | 6600 3456 |

ДЕНТИНЫ, 20 Г

| ЦВЕТА | Артикулы |
|-------|-----------|
| DA1 | 6600 3366 |
| DA2 | 6600 3368 |
| DA3 | 6600 3370 |
| DA3,5 | 6600 3372 |
| DA4 | 6600 3374 |
| DB1 | 6600 3376 |
| DB2 | 6600 3378 |
| DB3 | 6600 3380 |
| DB4 | 6600 3382 |
| DC1 | 6600 3384 |
| DC2 | 6600 3386 |
| DC3 | 6600 3388 |
| DC4 | 6600 3390 |
| DD2 | 6600 3392 |
| DD3 | 6600 3394 |
| DD4 | 6600 3396 |

ДЕНТИНЫ, 100 Г

| ЦВЕТА | Артикулы |
|-------|-----------|
| DA1 | 6600 3367 |
| DA2 | 6600 3369 |



HERACERAM

| | |
|-------|-----------|
| DA3 | 6600 3371 |
| DA3,5 | 6600 3373 |
| DA4 | 6600 3375 |
| DB1 | 6600 3377 |
| DB2 | 6600 3379 |
| DB3 | 6600 3381 |
| DB4 | 6600 3383 |
| DC1 | 6600 3385 |
| DC2 | 6600 3387 |
| DC3 | 6600 3389 |
| DC4 | 6600 3391 |
| DD2 | 6600 3393 |
| DD3 | 6600 3395 |
| DD4 | 6600 3397 |

ОПАЛОВЫЕ МАТЕРИАЛЫ, 20 Г

| ЦВЕТА | Артикулы |
|-------|-----------|
| OS1 | 6600 3460 |
| OS2 | 6600 3462 |
| OS3 | 6600 3464 |
| OS4 | 6600 3466 |
| OT1 | 6600 3468 |
| OT2 | 6600 3470 |
| OT5 | 6600 3472 |
| OT10 | 6600 3474 |
| OTY | 6600 3476 |
| OTA | 6600 3478 |
| OTB | 6600 3480 |
| OTG | 6600 3482 |
| OTIce | 6600 4097 |
| OTIce | 6600 4097 |

ИНКРИЗЕРЫ, 20 Г

| ЦВЕТА | Артикулы |
|-------|-----------|
| IN A1 | 6602 2181 |

| | |
|--------------|-----------|
| IN A2 | 6602 1411 |
| IN A3 | 6602 1412 |
| IN A3,5 | 6602 1413 |
| IN A4 | 6602 2182 |
| IN B1 | 6602 2183 |
| IN B2 | 6602 1414 |
| IN B3 | 6602 1415 |
| IN B4 | 6602 2184 |
| IN C1 | 6602 2185 |
| IN C2 | 6602 2186 |
| IN C3 | 6602 2187 |
| IN C4 | 6602 2188 |
| IN D2 | 6602 2189 |
| IN D3 | 6602 1416 |
| IN D4 | 6602 2190 |
| Caramel | 6601 3751 |
| Mango IN | 6601 3753 |
| Orange | 6601 3755 |
| Peach IN P | 6601 3757 |
| Solaris IN S | 6601 3759 |
| Taiga IN T | 6601 3761 |

ИНХЭНСЕРЫ, 20 Г

| ЦВЕТА | Артикулы |
|------------|-----------|
| ЕНА | 6603 3964 |
| ЕНВ | 6603 3965 |
| ЕНС | 6603 3967 |
| ЕН bright | 6603 3969 |
| ЕН neutral | 6603 3970 |
| ЕН grey | 6603 3971 |

МАСКИ, 20 Г

| ЦВЕТА | Артикулы |
|-----------|-----------|
| MA bright | 6603 3964 |
| MA shadow | 6603 3965 |

HERACERAM ZIRKONIA — ОБЛИЦОВОЧНАЯ КЕРАМИКА С ЗАЩИТОЙ ОТ СКОЛОВ

HeraCeram Zirkonia идеально соответствует каркасам из диоксида циркония с КТП 10.5 $\mu\text{m}/\text{mK}$. Для облицовки каркасов из диоксида циркония керамикой HeraCeram Zirkonia, был разработан специальный пастообразный адгезив. Этот адгезив гарантирует максимальное сцепление керамики с циркониевым каркасом, без использования пескоструйной обработки, которая может привести к непредсказуемым последствиям для чувствительной поверхности диоксида циркония. Адгезивный обжиг оптимизирует увлажнение поверхности каркаса, очищает каркас и обеспечивает его флюоресценцию изнутри. Лайнеры HeraCeram Zirkonia обеспечивают основной оттенок. Тщательный баланс между насыщенностью цвета и opakовостью гарантирует полное окрашивание каркаса, не мешающее прохождению света сквозь транслюцентный диоксид циркония.



■ ПРЕВОСХОДНАЯ ЭСТЕТИКА

Синтетическое кварцевое стекло в его самой чистой форме обеспечивает HeraCeram Zirkonia оптическими свойствами, идентичными природным.

■ НАДЕЖНОСТЬ

SLS структура защищает HeraCeram Zirkonia от сколов и трещин, обеспечивая максимум прочности облицовкам.

■ ЭФФЕКТИВНАЯ

Чрезвычайно короткие циклы обжига, первый обжиг дентина всего 10 минут, программы обжига идентичны программам HeraCeram.

FIRST TOUCH SET – ПРОБНЫЙ НАБОР

КОМПЛЕКТ ПОСТАВКИ: 6604 6906

| | |
|---------|---------------------------------|
| 1x3 мл | Zr-Адгезив нейтральный |
| 3x2 мл | Лайнеры L A2; L A3; L A3,5 |
| 3x20 мл | Дентины D A2; D A3; D A3,5 |
| 3x20 мл | Инкризеры IN A2; IN A3; IN A3,5 |
| 2x20 мл | Эмали S 1; S 2 |
| 2x20 мл | Инхэнсеры EH A; EH neutral |
| 1x20 мл | Маска MA bright |
| 2x20мл | Опаловые материалы OS 2; OT2 |
| 1x20 мл | Плечевая керамика LM 2 |
| 1x1 мл | Жидкость для опаки пасты POL |
| 1x25 мл | Моделировочная жидкость ML |
| 1шт | Кисть для опаков паст PO |
| 1шт | Моделировочная кисть Toqay |
| 1шт | Расцветка |

НАБОР ДЕНТИНОВ И ЭМАЛЕЙ

КОМПЛЕКТ ПОСТАВКИ: 6604 6976

| | |
|----------|-------------------|
| 16x20 мл | Дентины D A1-D D4 |
| 4x20 мл | Эмали S 1-S 4 |



FIRST TOUCH SET – ПРОБНЫЙ НАБОР

| | |
|---------|--------------------------------|
| 2x20 мл | Транспа материалы Clear; White |
| 1x25 мл | Моделировочная жидкость ML |
| 1шт | Расцветка |

НАБОР ДЕНТИНОВ И ЭМАЛЕЙ

КОМПЛЕКТ ПОСТАВКИ: 6604 6976

| | |
|---------|---|
| 1x3 мл | Zr-Адгезив нейтральный |
| 16x2 мл | Лайнеры L A1-L D4 |
| 3x2 мл | Интенсивные лайнеры bleach; gold; gingiva |
| 1x1 мл | Жидкость POL |
| 2 шт. | Кисть для опаков паст |
| 1шт | Расцветка |

ПЛЕЧЕВАЯ КЕРАМИКА НМ –
ВЫСОКОТЕМПЕРАТУРНАЯ, 20 Г

| ЦВЕТА | Артикулы |
|-------|-----------|
| HM1 | 6600 3484 |
| HM2 | 6600 3486 |
| HM3 | 6600 3488 |
| HM4 | 6600 3490 |
| HM5 | 6600 3492 |
| HM6 | 6600 3494 |
| HM7 | 6600 3496 |

ПЛЕЧЕВАЯ КЕРАМИКА LM –
НИЗКОТЕМПЕРАТУРНАЯ, 20 Г

| ЦВЕТА | Артикулы |
|-------|-----------|
| LM1 | 6600 3498 |
| LM2 | 6600 3500 |
| LM3 | 6600 3502 |
| LM4 | 6600 3504 |
| LM5 | 6600 3506 |
| LM6 | 6600 3508 |
| LM7 | 6600 3510 |

ЭМАЛИ (РЕЖУЩИЙ КРАЙ), 20 Г

| ЦВЕТА | Артикулы |
|-------|-----------|
| S1 | 6600 3398 |
| S2 | 6600 3400 |
| S3 | 6600 3402 |
| S4 | 6600 3404 |

ТРАНСПАРЕНТНЫЕ МАТЕРИАЛЫ,
20 Г

| ЦВЕТА | Артикулы |
|-------|-----------|
| T | 6600 3406 |
| Clear | 6600 3412 |
| White | 6600 3410 |
| Blue | 6600 3408 |

ДЕСНЕВАЯ КЕРАМИКА, 20 Г

| ЦВЕТА | Артикулы |
|----------|------------------|
| G | 6600 3529 |

КЕРАМИКА ДЛЯ КОРРЕКЦИИ, 20 Г

| ЦВЕТА | Артикулы |
|-------|-----------|
| COR | 6600 3531 |

ГЛАЗУРЬ, 20 Г *

| ЦВЕТА | Артикулы |
|-------|-----------|
| GL | 6600 3527 |

* Материалы глазури можно использовать для HeraCeram и для HeraCeram Zirkonia.

FIRST TOUCH SET – ПРОБНЫЙ НАБОР



ВТОРИЧНЫЕ ДЕНТИНЫ, 20 Г

| ЦВЕТА | Артикулы |
|-------|-----------|
| SD1 | 6600 3446 |
| SD2 | 6600 3448 |

МАМЕЛОН-ДЕНТИНЫ, 20 Г

| ЦВЕТА | Артикулы |
|-------|-----------|
| MD1 | 6600 3440 |
| MD2 | 6600 3442 |
| MD3 | 6600 3444 |

ВЗЛЮЮ МАТЕРИАЛЫ, 20 Г

| ЦВЕТА | Артикулы |
|-------|-----------|
| VL1 | 6600 3450 |
| VL2 | 6600 3452 |
| VL3 | 6600 3454 |
| VL4 | 6600 3456 |

ДЕНТИНЫ, 20 Г

| ЦВЕТА | Артикулы |
|-------|-----------|
| DA1 | 6600 3366 |
| DA2 | 6600 3368 |
| DA3 | 6600 3370 |
| DA3,5 | 6600 3372 |
| DA4 | 6600 3374 |
| DB1 | 6600 3376 |
| DB2 | 6600 3378 |
| DB3 | 6600 3380 |
| DB4 | 6600 3382 |
| DC1 | 6600 3384 |
| DC2 | 6600 3386 |
| DC3 | 6600 3388 |
| DC4 | 6600 3390 |
| DD2 | 6600 3392 |

| | |
|-------|-----------|
| DA3 | 6600 3371 |
| DA3,5 | 6600 3373 |
| DA4 | 6600 3375 |
| DB1 | 6600 3377 |
| DB2 | 6600 3379 |
| DB3 | 6600 3381 |
| DB4 | 6600 3383 |
| DC1 | 6600 3385 |
| DC2 | 6600 3387 |
| DC3 | 6600 3389 |
| DC4 | 6600 3391 |
| DD2 | 6600 3393 |
| DD3 | 6600 3395 |
| DD4 | 6600 3397 |

ОПАЛОВЫЕ МАТЕРИАЛЫ, 20 Г

| ЦВЕТА | Артикулы |
|-------|-----------|
| OS1 | 6600 3460 |
| OS2 | 6600 3462 |
| OS3 | 6600 3464 |
| OS4 | 6600 3466 |
| OT1 | 6600 3468 |
| OT2 | 6600 3470 |
| OT5 | 6600 3472 |
| OT10 | 6600 3474 |
| OTY | 6600 3476 |
| OTA | 6600 3478 |
| OTB | 6600 3480 |
| OTG | 6600 3482 |
| OTIce | 6600 4097 |
| OTIce | 6600 4097 |
| IN A1 | 6602 2181 |

| | |
|--------------|-----------|
| IN A4 | 6602 2182 |
| IN B1 | 6602 2183 |
| IN B2 | 6602 1414 |
| IN B3 | 6602 1415 |
| IN B4 | 6602 2184 |
| IN C1 | 6602 2185 |
| IN C2 | 6602 2186 |
| IN C3 | 6602 2187 |
| IN C4 | 6602 2188 |
| IN D2 | 6602 2189 |
| IN D3 | 6602 1416 |
| IN D4 | 6602 2190 |
| Caramel | 6601 3751 |
| Mango IN | 6601 3753 |
| Orange | 6601 3755 |
| Peach IN P | 6601 3757 |
| Solaris IN S | 6601 3759 |
| Taiga IN T | 6601 3761 |

ИНХЭНСЕРЫ, 20 Г

| ЦВЕТА | Артикулы |
|------------|-----------|
| EHA | 6603 3964 |
| ENB | 6603 3965 |
| ENC | 6603 3967 |
| EH bright | 6603 3969 |
| EH neutral | 6603 3970 |
| EH grey | 6603 3971 |

МАСКИ, 20 Г

| ЦВЕТА | Артикулы |
|-----------|-----------|
| MA bright | 6603 3964 |
| MA shadow | 6603 3965 |

**ПЛЕЧЕВАЯ КЕРАМИКА НМ –
ВЫСОКОТЕМПЕРАТУРНАЯ, 20 Г**

| ЦВЕТА | Артикулы |
|-------|-----------|
| HM1 | 6600 3484 |
| HM2 | 6600 3486 |
| HM3 | 6600 3488 |
| HM4 | 6600 3490 |
| HM5 | 6600 3492 |
| HM6 | 6600 3494 |
| HM7 | 6600 3496 |

**ПЛЕЧЕВАЯ КЕРАМИКА LM –
НИЗКОТЕМПЕРАТУРНАЯ, 20 Г**

| ЦВЕТА | Артикулы |
|-------|-----------|
| LM1 | 6600 3498 |
| LM2 | 6600 3500 |
| LM3 | 6600 3502 |
| LM4 | 6600 3504 |
| LM5 | 6600 3506 |
| LM6 | 6600 3508 |
| LM7 | 6600 3510 |

ЭМАЛИ (РЕЖУЩИЙ КРАЙ), 20 Г

| ЦВЕТА | Артикулы |
|-------|-----------|
| S1 | 6600 3398 |
| S2 | 6600 3400 |
| S3 | 6600 3402 |
| S4 | 6600 3404 |

**ТРАНСПАРЕНТНЫЕ МАТЕРИАЛЫ,
20 Г**

| ЦВЕТА | Артикулы |
|-------|-----------|
| T | 6600 3406 |
| Clear | 6600 3412 |
| White | 6600 3410 |
| Blue | 6600 3408 |

ДЕСНЕВАЯ КЕРАМИКА, 20 Г

| ЦВЕТА | Артикулы |
|-------|-----------|
| G | 6600 3529 |

КЕРАМИКА ДЛЯ КОРРЕКЦИИ, 20 Г

| ЦВЕТА | Артикулы |
|-------|-----------|
| COR | 6600 3531 |

ГЛАЗУРЬ, 20 Г *

| ЦВЕТА | Артикулы |
|-------|-----------|
| GL | 6600 3527 |

* Материалы глазури можно использовать для HeraCeram и для HeraCeram Zirkonia.

HERACERAM PRESS



ВТОРИЧНЫЕ ДЕНТИНЫ, 20 Г

| ЦВЕТА | Артикулы |
|-------|-----------|
| SD1 | 6600 3446 |
| SD2 | 6600 3448 |

МАМЕЛОН-ДЕНТИНЫ, 20 Г

| ЦВЕТА | Артикулы |
|-------|-----------|
| MD1 | 6600 3440 |
| MD2 | 6600 3442 |
| MD3 | 6600 3444 |

ВЗЛЮЮ МАТЕРИАЛЫ, 20 Г

| ЦВЕТА | Артикулы |
|-------|-----------|
| VL1 | 6600 3450 |
| VL2 | 6600 3452 |
| VL3 | 6600 3454 |
| VL4 | 6600 3456 |

ДЕНТИНЫ, 20 Г

| ЦВЕТА | Артикулы |
|-------|-----------|
| DA1 | 6600 3366 |
| DA2 | 6600 3368 |
| DA3 | 6600 3370 |
| DA3,5 | 6600 3372 |
| DA4 | 6600 3374 |
| DB1 | 6600 3376 |
| DB2 | 6600 3378 |
| DB3 | 6600 3380 |
| DB4 | 6600 3382 |
| DC1 | 6600 3384 |
| DC2 | 6600 3386 |

| | |
|-----|-----------|
| DC3 | 6600 3388 |
| DC4 | 6600 3390 |
| DD2 | 6600 3392 |
| DD3 | 6600 3394 |
| DD4 | 6600 3396 |

ВТОРИЧНЫЕ ДЕНТИНЫ, 20 Г

| ЦВЕТА | Артикулы |
|-------|-----------|
| SD1 | 6600 3446 |
| SD2 | 6600 3448 |

МАМЕЛОН-ДЕНТИНЫ, 20 Г

| ЦВЕТА | Артикулы |
|-------|-----------|
| MD1 | 6600 3440 |
| MD2 | 6600 3442 |
| MD3 | 6600 3444 |

ВЗЛЮЮ МАТЕРИАЛЫ, 20 Г

| ЦВЕТА | Артикулы |
|-------|-----------|
| VL1 | 6600 3450 |
| VL2 | 6600 3452 |
| VL3 | 6600 3454 |
| VL4 | 6600 3456 |

ДЕНТИНЫ, 20 Г

| ЦВЕТА | Артикулы |
|-------|-----------|
| DA1 | 6600 3366 |
| DA2 | 6600 3368 |
| DA3 | 6600 3370 |
| DA3,5 | 6600 3372 |
| DA4 | 6600 3374 |
| DB1 | 6600 3376 |
| DB2 | 6600 3378 |
| DB3 | 6600 3380 |

| | |
|--------------|-----------|
| IN A4 | 6602 2182 |
| IN B1 | 6602 2183 |
| IN B2 | 6602 1414 |
| IN B3 | 6602 1415 |
| IN B4 | 6602 2184 |
| IN C1 | 6602 2185 |
| IN C2 | 6602 2186 |
| IN C3 | 6602 2187 |
| IN C4 | 6602 2188 |
| IN D2 | 6602 2189 |
| IN D3 | 6602 1416 |
| IN D4 | 6602 2190 |
| Caramel | 6601 3751 |
| Mango IN | 6601 3753 |
| Orange | 6601 3755 |
| Peach IN P | 6601 3757 |
| Solaris IN S | 6601 3759 |
| Taiga IN T | 6601 3761 |

ИНХЭНСЕРЫ, 20 Г

| ЦВЕТА | Артикулы |
|------------|-----------|
| EHA | 6603 3964 |
| ENB | 6603 3965 |
| ENC | 6603 3967 |
| EH bright | 6603 3969 |
| EH neutral | 6603 3970 |
| EH grey | 6603 3971 |

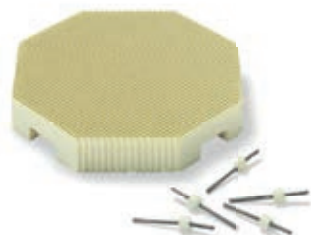
МАСКИ, 20 Г

| ЦВЕТА | Артикулы |
|-----------|-----------|
| MA bright | 6603 3964 |
| MA shadow | 6603 3965 |

HeraCeram – принадлежности для прессования керамики



| ВЕРНЫЕ ШТИФТЫ | |
|---------------|-----------|
| Артикулы | |
| 5 штук | 6601 6420 |



| ОГНЕУПОРНЫЙ СТОЛИК | |
|--------------------|------------|
| Артикулы | |
| | 6601 6421v |



| НАБОР С КОЛЬЦОМ ДЛЯ ПРЕССОВАНИЯ | |
|---------------------------------|-----------|
| Артикулы | |
| 100 г | 6601 7844 |
| 200 г | 6601 6631 |

Принадлежности для работы с керамикой



| КИСТЬ ДЛЯ МОДЕЛИРОВАНИЯ TORAY, ИСКУССТВЕННАЯ, № 8 | |
|---|-----------|
| Артикулы | |
| | 6600 4003 |



| КИСТЬ ДЛЯ МОДЕЛИРОВАНИЯ TORAY, ИСКУССТВЕННАЯ, № 8 | |
|---|-----------|
| Артикулы | |
| | 6600 4003 |



| КИСТЬ ДЛЯ МОДЕЛИРОВАНИЯ TORAY, ИСКУССТВЕННАЯ, № 8 | |
|---|-----------|
| Артикулы | |
| | 6600 4003 |



| КИСТЬ ДЛЯ МОДЕЛИРОВАНИЯ TORAY, ИСКУССТВЕННАЯ, № 8 | |
|---|-----------|
| Артикулы | |
| | 6600 4003 |

Шкалы цветов, жидкости

| ШКАЛЫ ЦВЕТОВ HERACERAM | |
|------------------------|-----------|
| ЦВЕТА | Артикулы |
| Опаки | 6600 4120 |
| Дентины - Эмали | 6604 6963 |
| Инкризеры | 6604 6964 |
| Инхэнсеры | 6604 6962 |
| Matrix | 6600 4122 |
| Плечевые керамики | 6600 4123 |
| Красители | 6604 6965 |
| ШКАЛЫ ЦВЕТОВ HERACERAM | |
| ЦВЕТА | Артикулы |
| Лайнеры | 6604 6971 |
| Дентины - Эмали | 6604 6972 |
| Инкризеры | 6604 6973 |
| Инхэнсеры | 6604 7169 |
| Matrix | 6604 7224 |

| Плечевые керамики | 6604 7225 |
|------------------------|-----------|
| ШКАЛЫ ЦВЕТОВ HERACERAM | |
| ЦВЕТА | Артикулы |
| | |
| ШКАЛЫ ЦВЕТОВ HERACERAM | |
| ЦВЕТА | Артикулы |
| | |
| ШКАЛЫ ЦВЕТОВ HERACERAM | |
| ЦВЕТА | Артикулы |
| | |
| ШКАЛЫ ЦВЕТОВ HERACERAM | |
| ЦВЕТА | Артикулы |
| | |



| ШКАЛЫ ЦВЕТОВ HERACERAM | |
|------------------------|----------|
| ЦВЕТА | Артикулы |
| | |
| ШКАЛЫ ЦВЕТОВ HERACERAM | |
| ЦВЕТА | Артикулы |
| | |

Первая акриловая пластмасса для всех типов съемных протезов

PalaXpress®



PalaXpress – материал для современных высококачественных протезов

PalaXpress это универсальный материал, который может быть использован для всех показаний в съёмном протезировании.

Литьевая техника

PalaXpress предлагает две рабочие фазы для этой методики: Смесь остается текучей в течение 3 минут и затем переходит в пластичную фазу на 7 минут. Длинное рабочее время более 10 минут позволяет заливать несколько протезов за одну процедуру. Полимеризацию можно производить сразу после заливки, тем самым экономится рабочее время техника.

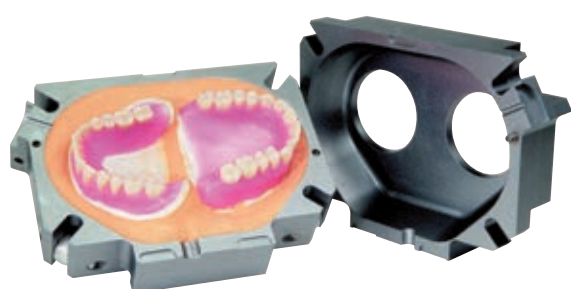
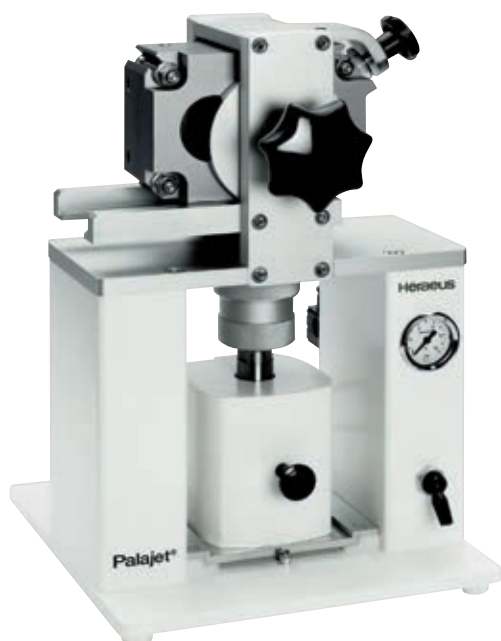
Техника инъекции

Вы можете изготовить два полных съёмных протеза для верхней и нижней челюсти используя аппарат для инъекции Palajet и пластмассу PalaXpress, которая идеальна для этого метода.

Область применения

Назначение: полные и частичные пластиночные и бюгельные протезы, окаймление краев протезов, ремонт и не прямые перебазировки. Уникальный состав PalaXpress предлагает необычно широкий диапазон применения: от литьевой техники до паковки двух протезов одновременно методом инъекции.





PALAXPRESS

Материал для современных высококачественных протезов

PalaXpress это универсальный материал, который может быть использован для всех показаний в съемном протезировании.

Литьевая техника

PalaXpress предлагает две рабочие фазы для этой методики: Смесь остается текучей в течение 3 минут и затем переходит в пластичную фазу на 7 минут. Длинное рабочее время более 10 минут позволяет заливать несколько протезов за одну процедуру. Полимеризацию можно производить сразу после заливки, тем самым экономится рабочее время техника.

PALAJET®

Пневматический инжектор для изготовления полных съемных протезов специально адаптированный к комплексным свойствам материала PalaXpress. Palajet предельно прост в использовании. Система дозирования порошка и жидкости исключает ошибки, таким образом, достигается правильная консистенция для процесса инъекции. Во время процесса пневматической инъекции пластмасса под давлением вливается в кювету. Процесс инъекции начинается автоматически, сразу после поворота переключателя. Наполнение кюветы контролируется верхним запорным вентилем, исключая образование воздушных пузырьков и пор. Процесс инъекции завершается, как только материал начинает выходить через верхний клапан. Далее кювета в течение 5 минут остается под давлением, после чего производится окончательная полимеризация в полимеризаторе Palamat Elite.

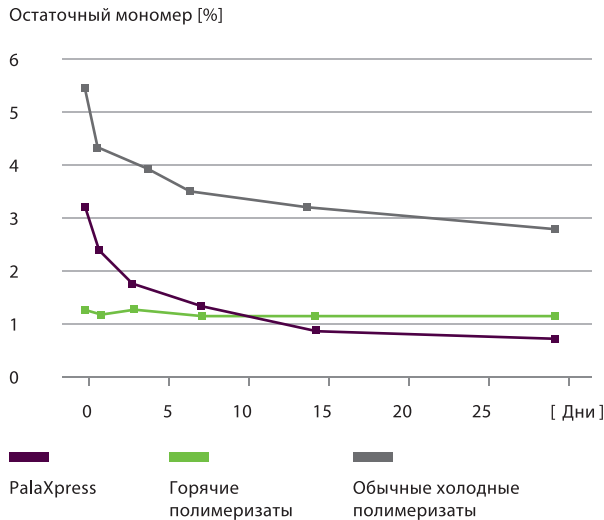
Результат говорит сам за себя – качество и экономичность процесса. Полные съемные протезы высокого качества изготовленные таким путем имеют множество преимуществ перед аналогами произведенными обычными способами. Например: резистентность к изломам, точное прилегание, фактическое устранение корректировок, исключено завышение прикуса.

ТЕХНИЧЕСКИЕ ДАННЫЕ

| | |
|--------------------------|---------------------|
| Давление на входе | max. 10 bar |
| Номинальное давление | 4 bar |
| Скорость плунжера | 8 – 10 mm/sek |
| Сила давления на цилиндр | ca. 2 kN |
| Размеры в мм | ca. 400 x 290 x 265 |
| Вес в кг | ca. 13,5 |



Содержание остаточного мономера в пластмассе PalaXpress, в сравнении с обычными горячими и холодными полимеризатами



Содержание остаточного мономера в пластмассе PalaXpress, в сравнении с обычными горячими и холодными полимеризатами

Техника инъекции

Вы можете изготовить два полных съемных протеза для верхней и нижней челюсти используя аппарат для инъекции Palajet и пластмассу PalaXpress, которая идеальна для этого метода.

Область применения

Назначение: Полные и частичные пластиночные протезы, бюгельные протезы, окаймление краев протезов, ремонт и не прямые перебазирушки. Уникальный состав PalaXpress предлагает необычно широкий диапазон применения: от литьевой техники до паковки двух протезов одновременно методом инъекции.

Palapress и Palapress Vario – классики среди пластмасс холодной полимеризации

Облицовки бюгельных протезов, ремонт, перебазирушки и продление базисов не требуют много времени, безопасны и экономичны – благодаря специфическим рабочим свойствам Palapress и Palapress Vario.

Вы можете выбрать тип пластмассы подходящий к конкретному типу работы: Palapress используется для облицовки максимум двух седел протеза за одну процедуру, а также для не прямых перебазирушек, починок, продления базисов, приварки зубов.



УСЛОВНЫЕ ОБОЗНАЧЕНИЯ

| | |
|------------------------|--|
| Литьевая техника | |
| Ремонт и перебазирушки | |
| Частичные протезы | |
| Полные съемные протезы | |
| Паковка прессованием | |
| Техника инъекции | |

| МАТЕРИАЛ | НАЗНАЧЕНИЕ | Свойства |
|-----------------|-------------------------|----------|
| PalaXpress | Для всех типов протезов | |
| Palapress | Частичные протезы | |
| Palapress vario | Частичные протезы | |
| Paladur | Ремонт | |
| Paladon 65 | Горячий полимеризат | |

PALAMAT ELITE

Материал для современных высококачественных протезов

Palamat elite – аппарат для полимеризации базисных пластмасс под давлением. Пользователю предлагается четыре различных температурных режима для холодной и горячей полимеризации пластмасс. В камеру аппарата помещается до трех двойных кювет аппарата Palajet, следовательно имеется возможность полимирезовать до шести протезов одновременно. Кроме этого, в камеру можно поместить любой артикулятор Кювета полностью помещается в тепловатую воду (минимум 3 литра). В течение 30 минут водяная баня нагревается до 70°C и выдерживается при этой температуре еще 30 мин. Затем, около 20 мин. водяная баня доводится до кипения и выдерживается при температуре кипения в течение 30 минут. Для снятия напряжения после полимеризации проводится медленное охлаждение водяной бани. Эта методика значительно увеличивает срок службы протеза и обеспечивает прецизионное прилегание в полости рта.

ПОЛЕЗНАЯ ИНФОРМАЦИЯ

Водяная баня Heraeus Kulzer. Легендарная водяная баня Heraeus Kulzer считается самым лучшим способом полимеризации съёмных протезов. При полимеризации по этой методике остается наименьшее количество остаточного мономера, а материал протеза приобретает идеальные механические свойства



ТЕХНИЧЕСКИЕ ДАННЫЕ

| | |
|--------------------------|----------------------|
| Номинальное напряжение | 230/240 V |
| Частота тока | 50/60 Hz |
| Потребляемая мощность | 650 W |
| Номинальное давление | 2 bar |
| Давление на входе | 10 bar |
| Программируемое время | До 10 часов |
| Рабочая температура воды | 45 °C, 55 °C, 100 °C |
| Водяная баня | Heraeus Kulzer |
| Размеры | 340 x 255 x 340 |
| Вес в кг | 5,5 |

КОРЗИНА ДЛЯ КЮВЕТ

Позволяет удобно и безопасно размещать кюветы с запакованными протезами в аппарате Palamat Elite, а также извлекать их по окончании процесса полимеризации. А так же безопасно обращаться с горячей кюветой при выварке воска.



КОРЗИНА БЮГЕЛЕЙ

Удобная подставка для моделей с бюгельными протезами для размещения в аппарате Palamat Elite. Позволяет надежно разместить до четырех моделей с бюгельными протезами одновременно. Удобная и безопасная конструкция.



MELIODENT

Решение для всех случаев

Оптимальная производственная технология привела к улучшению положительных свойств второго поколения базисов зубных протезов серии «Мелиодент». Фирма «Heraeus Kulzer», как инициатор, является одним из мировых лидеров по производству зубных технологий. Серия «Мелиодент» – это результат более, чем 60-летнего опыта разработок в области стоматологических материалов.



MELIODENT HC

Мелиодент горячей полимеризации – современный материал для изготовления базисов зубных протезов, выпускаемый фирмой «Heraeus Kulzer», обладает большей ударопрочностью примерно на 33 %, чем обычный акриловый материал, а также повышенной прочностью на растяжение, что улучшает в свою очередь показатели сопротивления на разрыв, возникающего в результате постоянного «сгибания» зубного протеза под действием жевательных сил.



MELIODENT RR

Мелиодент холодной полимеризации – акриловая пластмасса, используемая для изготовления и восстановления (ремонта) зубных протезов, обладающая физическими и цветовыми свойствами, способными удовлетворить требования, предъявляемые к высококачественным материалам для изготовления каркасов зубных протезов.



PALASEAL

Фотополимеризующийся покрывной лак

Соединяется со всеми базисными пластмассами, а также временными коронками и мостами. Высокая устойчивость на истирание и устойчивость к растворителям, позволяют избежать отложений налета и остатков пищи на протезе, препятствуя образованию неприятных запахов.



ПОЛЕЗНАЯ ИНФОРМАЦИЯ

Аллергические реакции

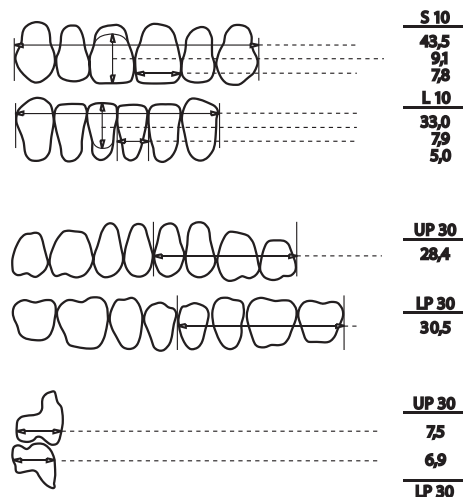
Если исходить из общего количества съемных протезов сделанных из пластмасс на основе PMMA, то аллергические реакции встречаются очень редко. Однако Вы можете самым решительным образом снизить риск возникновения аллергии, если будете помнить о следующем: Протезы изготовленные с полным соблюдением технологической цепочки не содержат свободных пероксидов, которые могут вызвать сенсибилизацию. Остаточный мономер улетучивается во время полимеризации и последующем хранении протеза в воде перед постановкой. Время полимеризации, меньшее, чем рекомендовано производителем, автоматически приведет к повышенному содержанию свободного пероксида и остаточного мономера в протезе. Поэтому всегда следуйте рекомендованным рабочим этапам и советам, указанным в инструкциях к материалам. Берегите свое собственное здоровье и здоровье Ваших пациентов

ДВУХСЛОЙНЫЕ АКРИЛОВЫЕ ЗУБЫ



Идеальное решение
при изготовлении недорогих работ

- Для полных и частичных протезов
- Широкий выбор фасонов и размеров
- Функциональный многоточечный контакт
- Работа в любом артикуляторе
- 16 оттенков по шкале VITA (A1 – D4)



Фронтальные: верх/низ

| | | | | | |
|-------------|--|---------------------|--------------|--|---------------------|
| S 10 | | 43,5 9,1 7,8 | T 30 | | 44,5 10,7 8,2 |
| S 20 | | 43,7 9,8 7,8 | T 40 | | 49,3 12,1 8,9 |
| S 30 | | 48,9 10,3 8,9 | O 10 | | 40,7 9,1 7,5 |
| S 40 | | 52,4 12,6 9,9 | O 20 | | 45,9 9,9 8,3 |
| T 10 | | 42,8 8,8 8,0 | TO 30 | | 45,9 10,4 8,6 |
| T 20 | | 45,5 9,7 8,8 | TO 40 | | 46,9 10,7 8,8 |
| L 10 | | 33,0 7,9 5,0 | L 40 | | 35,2 8,7 5,4 |
| L 20 | | 34,5 8,9 5,4 | L 50 | | 39,2 11,1 5,7 |
| L 30 | | 35,8 8,9 5,5 | | | |

Жевательные: верх/низ

| | | |
|-------|--|------|
| UP 30 | | 28,4 |
| LP 30 | | 7,5 |
| UP 32 | | 30,5 |
| LP 32 | | 6,9 |
| UP 34 | | 30,6 |
| LP 34 | | 8,4 |
| UP 30 | | 32,5 |
| LP 30 | | 7,8 |
| UP 32 | | 32,2 |
| LP 32 | | 9,2 |
| UP 34 | | 35,1 |
| LP 34 | | 8,2 |

Типоформы, фасыны и комбинации

верхние фронтальные

нижние фронтальные

жевательные верх/низ

Овальные



O 10
O 20

L 10
L 30

UP 30/LP 30
UP 32/LP 32

Трапецевидные



TO 30
TO 40

L 40
L 40

UP 32/LP 32
UP 34

Квадратные



S 10
S 20
S 30
S 40

L 10
L 20
L 30
L 50

UP 30/LP 30
UP 32/LP 32
UP 32/LP 32
UP 34/LP 34

Треугольные



T 10
T 20
T 30
T 40

L 10
L 30
L 40
L 50

UP 30/LP 30
UP 32/LP 32
UP 32/LP 32
UP 34/LP 34

ТРЕХСЛОЙНЫЕ АКРИЛОВЫЕ ЗУБЫ

Фронтальные зубы

Морфология фронтальных зубов Basic 6 базируется на получившей признание теории профессора Kretschmer, описавшего три конституционных типа людей: лептосомный (высокий, стройный), пикнический (невысокий, приземистый), атлетический (мускулистый, сильный). Четкость линий режцового края и естественная форма фронтальных зубов делают их глубоко транспарентными. Транспарентный эмалевый слой полностью покрывает зубы, плавно исчезая в области шейки зуба, – типичные черты метода Вита-лэйринг с его уникальной эстетикой. Пластмассовые зубы Basic 6 показаны для изготовления как полных, так и частичных протезов независимо от возраста пациента.

Жевательные зубы

Basic 8/12° – это многослойные жевательные зубы, предназначенные, в основном, для изготовления

полных протезов. Они разработаны на основе доказанной научной теории Hildebrandt, базирующейся на идее функционального пережевывания пищи. Благодаря выверенному осевому положению пластмассовых зубов нагрузка равномерно распределяется на все протезное ложе. За счет этого сохраняется стабильность протеза даже во время пережевывания пищи и обеспечивается точность его прилегания.

Basic 8/33° – это многослойные жевательные зубы, предназначенные, в основном, для изготовления частичных протезов. Они разработаны на основе научной теории Gysi. Зубы могут быстро и легко фиксироваться. Благодаря центральной окклюзии и возвратно-поступательным движениям рельеф бугров обеспечивает равномерный контакт и правильный прикус. Наклон скатов бугров 33°, а также естественно выраженная форма пластмассовых зубов обеспечивают гармоничное сочетание с рядом стоящими живыми зубами.

BASIC 6

Трехслойные фронтальные зубы для изготовления протезов с естественным, живым оттенком



- Превосходная эстетика благодаря трехслойной структуре.
- Для полных и частичных протезов.
- Выпускается 12 форм зубов верхней челюсти и 6 форм зубов нижней челюсти.
- Предлагаются в соответствии с расцветкой Вита (16 оттенков A1-D4).
- Сокращенное количество поперечных связей зубной основы способствует улучшению сцепления с материалом, из которого изготовлен базис протеза.



BASIC 8/12°

Многослойные жевательные зубы для изготовления полных и частичных протезов



- Наклон скатов бугров 12°.
- Выверенное осевое положение благодаря саггитальному разделению бугров.
- Прекрасное соотношение между буграми.
- Многоочечный контакт.
- Возможность поместить в любой артикулятор.
- Легко фиксируются, не требуя коррекции изгиба.
- Акриловая зубная основа с сокращенным количеством поперечных связей для обеспечения оптимального сцепления с базисом протеза.



BASIC 8/33°

Многослойные жевательные зубы для изготовления полных и частичных протезов



- Наклон скатов бугров 33°.
- Быстро и легко фиксируются благодаря оптимальной окклюзии.
- Многоочечный контакт.
- Возможность поместить в любой артикулятор.
- Акриловая зубная основа с сокращенным количеством поперечных связей для обеспечения оптимального сцепления с базисом протеза



Фронтальные:



Боковые:

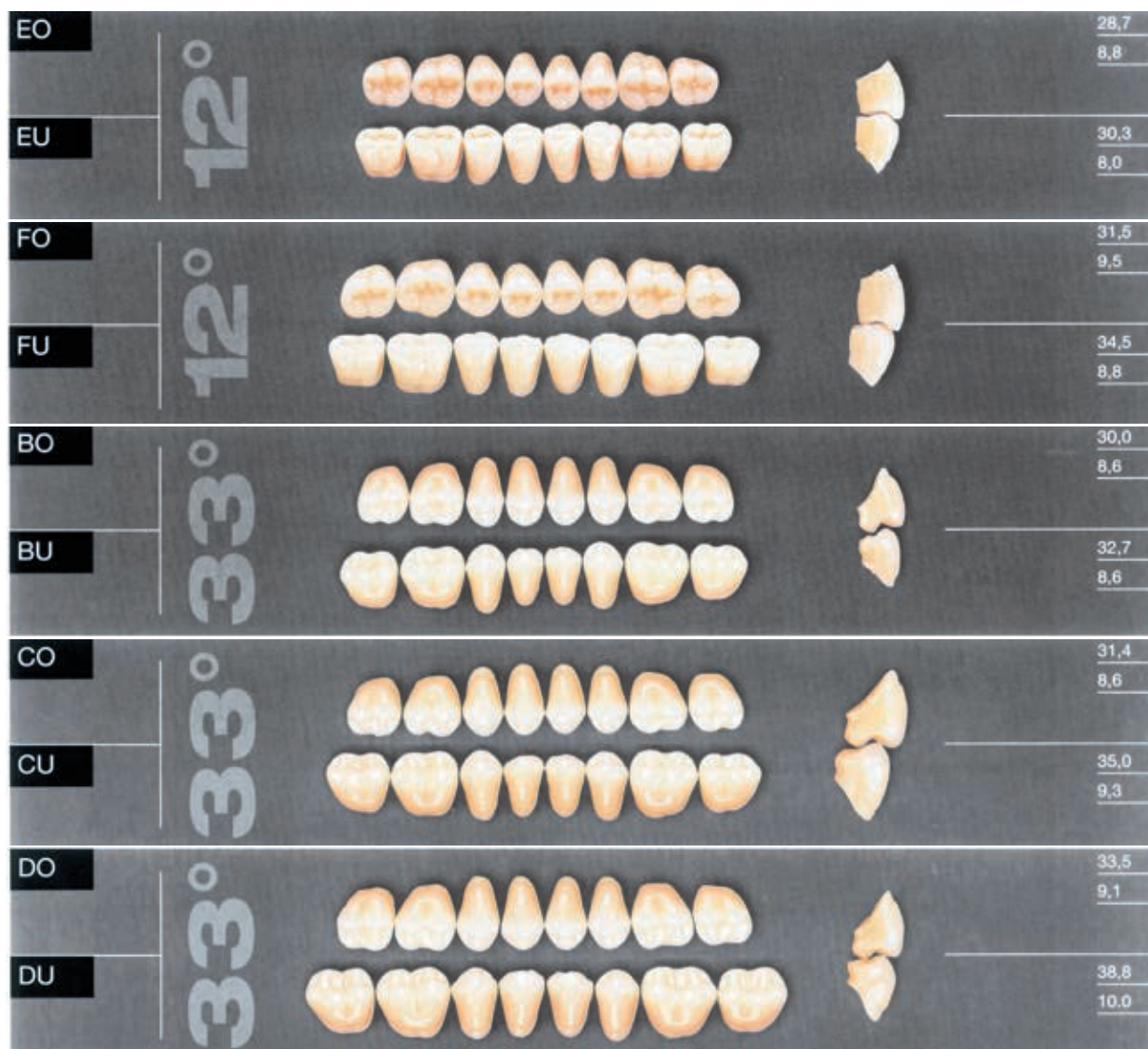
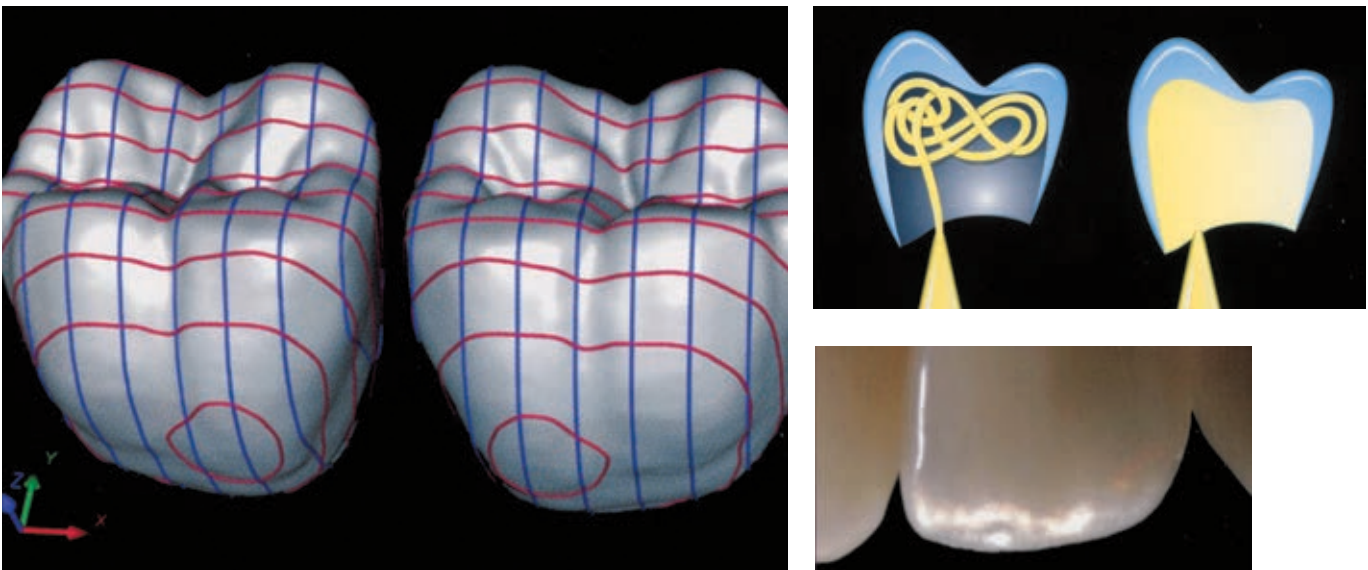


Таблица для комбинирования зубов

| Фронтальные зубы верхней челюсти | Формы | L - лептосом | A - атлетик P - пикник | |
|-------------------------------------|-------|--------------|------------------------|-------|
| | | | Боковые зубы 12° | 33° |
| L 01 | U 01 | | EO/EU | BO/BU |
| L 02 | U 01 | | EO/EU | BO/BU |
| L 03 | U 02 | | EO/EU | BO/BU |
| L 04 | U 02 | | EO/EU | BO/BU |
| L 05 | U 03 | | FO/FU | CO/CU |
| L 06 | U 06 | | FO/FU | DO/DU |
| A 10 | U 04 | | EO/EU | CO/CU |
| A 11 | U 05 | | FO/FU | CO/CU |
| A 12 | U 06 | | FO/FU | DO/DU |
| P 20 | U 03 | | EO/EU | BO/BU |
| P 21 | U 05 | | FO/FU | CO/CU |
| P 22 | U 04 | | FO/FU | DO/DU |



Выдающееся качество зубов Premium это результат процесса производства основанного на передовых компьютерных технологиях и обширных ноухау фирмы Heraeus Kuzer. Процесс был разработан в Германии и каждый из этих зубов которые используются по всему миру, поступили из Вассбурга, около озера Констанц.



ВЫСОКАЯ ТЕХНОЛОГИЯ: АБСОЛЮТНАЯ КОНСИСТЕНЦИЯ, ВЫСОКОЕ КАЧЕСТВО. ВСЕГДА

- CAD/CAM технология изготовления для высочайшей точности
- Результат: гарантированно идентичные пары зубов с аутентичной функциональностью и размерами
- Высокая точность – всегда

ПОЛНОСТЬЮ АНАТОМИЧЕСКИЕ ИСКУССТВЕННЫЕ ЗУБЫ. ДЛЯ ПОЛНЫХ И ЧАСТИЧНЫХ СЪЕМНЫХ ПРОТЕЗОВ, А ТАК ЖЕ В СПЕЦИАЛЬНЫХ УСЛОВИЯХ:

- Имплантология: большой объем зуба легко позволяет интегрировать имплантанты
- Натуральный прикус антагонистов (полностью анатомическая жевательная поверхность)

ДИНАМИКА СВЕТА. НАТУРАЛЬНАЯ И ПОСТОЯННАЯ

- Динамика отражения света, которая на 100% идентична натуральным зубам
- Детализированные вестибулярные поверхности приподнятые латеральные эмалевые гребешки
- На 100% устойчивые к обесцвечиванию материалы сырья, для длительной стабильности цвета.

ХАРАКТЕРИСТИКИ: НЕТ ПУЗЫРЬКОВ, НЕТ ПОР - ПРОЧНОСТЬ.

- Производственная технология INCOMP гарантирует чрезвычайную плотность акриловых зубов, без пузырьков и пор.
- Результат: надежное качество в каждом зубе

Premium Фронтальные зубы: верх/низ



| | |
|---|--|
| <p>O 2</p> <p>42,9 9,6 8,1</p> | <p>T 2</p> <p>44,3 9,8 8,1</p> |
| <p>O 4</p> <p>46,0 10,7 8,7</p> | <p>T 4</p> <p>46,2 10,6 8,5</p> |
| <p>O 6</p> <p>50,6 12,0 9,6</p> | <p>T 6</p> <p>47,1 11,7 8,6</p> |
| <p>R 2</p> <p>41,2 10,9 7,6</p> | <p>L 12</p> <p>33,3 8,5 5,2</p> |
| <p>R 4</p> <p>44,7 12,0 8,3</p> | <p>L 14</p> <p>34,5 8,6 5,1</p> |
| <p>R 6</p> <p>48,8 12,6 9,0</p> | <p>L 16</p> <p>35,8 10,8 5,5</p> |
| <p>S 2</p> <p>44,9 9,7 8,3</p> | <p>L 18</p> <p>37,9 10,6 5,7</p> |
| <p>S 4</p> <p>46,9 10,5 8,6</p> | <p>L 20</p> <p>38,7 11,9 6,0</p> |
| <p>S 6</p> <p>51,0 11,2 9,4</p> | <p>L 22</p> <p>39,4 11,4 5,9</p> |
| <p>O 2</p> <p>42,9 9,6 8,1</p> <p>M</p> | <p>L 12</p> <p>33,3 8,5 5,2</p> <p>M L</p> |
| <p></p> <p>11,6 10,0</p> | <p>M</p> <p>32,7</p> <p>M L</p> <p>34,5</p> |

Premium Боковые зубы: верх/низ

| | | | |
|-----|--|--|--------------|
| XS | | | 30,6 10,6 |
| XSL | | | 31,7 8,9 |
| S | | | 31,2 10,8 |
| SL | | | 32,9 9,4 |
| M | | | 32,7 11,6 |
| ML | | | 34,5 10,0 |
| L | | | 34,2 12,0 |
| LL | | | 36,1 10,5 |

Типоформы, фасыны и комбинации

верхние фронтальные

нижние фронтальные

жевательные верх/низ

| | | | |
|----------------------|----------------------------------|--|---|
| <p>Прямоугольные</p> | <p>R 2</p> <p>R 4</p> <p>R 6</p> | <p>L 12</p> <p>L 14 /L16</p> <p>L 18</p> | <p>XS /XSL+ S /SL</p> <p>S /SL+ M /ML</p> <p>M /ML+ L /LL</p> |
| <p>Квадратные</p> | <p>S 2</p> <p>S 4</p> <p>S 6</p> | <p>L 14 /L16</p> <p>L 18</p> <p>L 20 /L22</p> | <p>XS /XSL+ S /SL</p> <p>M /ML</p> <p>L /LL</p> |
| <p>Треугольные</p> | <p>T 2</p> <p>T 4</p> <p>T 6</p> | <p>L 14</p> <p>L 16</p> <p>L 18</p> | <p>XS /XSL+ S /SL</p> <p>S /SL+ M /ML</p> <p>L /LL</p> |
| <p>Овальные</p> | <p>O 2</p> <p>O 4</p> <p>O 6</p> | <p>L 12 /L14</p> <p>L 16 /L18</p> <p>L 20 /L22</p> | <p>XS /XSL+ S /SL</p> <p>S /SL+ M /ML</p> <p>L /LL</p> |



PALAXPRESS

Универсальная пластмасса холодной полимеризации

ФОРМЫ ПОСТАВКИ:

Порошок: 1000 или 500 г
Жидкость: 500 мл

Цвета:
розовый, розовый opakовый,
розовый с прожилками



PALAPRESS VARIO

Литьевая пластмасса холодной полимеризации с удлинненным рабочим временем

ФОРМЫ ПОСТАВКИ:

Порошок: 1000 или 500 г
Жидкость: 500 мл

Цвета:
розовый, розовый opakовый, розовый с прожилками



PALAPRESS

Литьевая пластмасса холодной полимеризации

ФОРМЫ ПОСТАВКИ:

Порошок: 1000 или 500 г
Жидкость: 500 мл

Цвета:
розовый, розовый opakовый,
розовый с прожилками



PALAJET

Пневматический инжектор пластмассы



PALAMAT ELITE

Аппарат для полимеризации пластмасс под давлением



Однокомпонентный покрывной лак для протезов

ФОРМЫ ПОСТАВКИ:

2 x15 мл

КОМПЛЕКТ ПОСТАВКИ:

- Пневматический инъекционный аппарат -1 шт.
- Стальной цилиндр с крышкой -1 шт.
- Специальная ковчеза на два протеза с заглушкой - 1 шт.
- 12 пластмассовых цилиндров - 1 коробка.
- 12 пластмассовых крышек с носиками - 1 коробка.
- 50 пластмассовых доньшек - 1 коробка.
- Емкость для дозирования пластмассового порошка и жидкости -1 шт.
- Емкость для замешивания - 1 шт.
- 33 восковые полоски - 7мм.
- 30 восковых полосок - 3 мм.
- Таймер -1 шт.
- Таймер - 1 шт.
- Шланг для подачи сжатого воздуха - 1 шт.
- Инструкция по работе - 1 шт.

Пластмасса горячей полимеризации для съемных протезов



ФОРМЫ ПОСТАВКИ:

Порошок: 1 кг
Жидкость: 500 мл

Цвета:
розовый, розовый с прожилками

MELIODENT RR

Пластмасса холодной полимеризации для ремонта и перебазировак съемных протезов



ФОРМЫ ПОСТАВКИ:

Порошок: 1000 или 500 г
Жидкость: 500 мл

Цвета:
розовый

ЗУБОТЕХНИЧЕСКОЕ ЛИТЬЕ

Дентальные супергипсы

MOLDANO

Универсальный гипс, твердый класс 3

Применение:

- изготовление диагностических моделей;
- модели для съемных протезов;
- модели для починок.

Преимущества:

- небольшой коэффициент расширения;
- хорошая текучесть;
- гладкая поверхность;
- надежность при обработке.



ФОРМЫ ПОСТАВКИ: Артикул
Коробка 18 кг (4 x 4,5 кг) 65870394

Цвета:
голубой

MOLDASYNT

Супертвердый синтетический гипс, класс 4+

Молдасинт – это синтетический экстратвердый гипс с коэффициентом расширения 0.08%. Обладает превосходными тиксотропными свойствами, благодаря чему идеально заполняет даже труднодоступные места оттисков.

Преимущества:

- экстремально высокая стойкость против царапин;
- экстремально высокая прочность краев;
- отличная передача границ препарирования;
- подходит для гальванотехники.

Цвета:
розовый,
светло-коричневый



MOLDASTONE CN

Супертвердый синтетический гипс, класс 4

Молдастоун CN – это синтетический супертвердый гипс, с коэффициентом расширения 0.08%. Широко используется для изготовления рабочих моделей в модельном литье. Отличается высокой точностью воспроизведения и превосходной поверхностью.

Применение:

- отлично подходит для изготовления рабочих моделей в технике модельного литья

Преимущества:

- высокая плотность;
- зеркальная поверхность моделей



ФОРМЫ ПОСТАВКИ: Артикул
коробка 18 кг (4 x 4,5 кг) 66014745
светло-коричневый
коробка 18 кг (4 x 4,5 кг) 66014744
розовый

Цвета:
розовый,
светло-коричневый

MOLDASTONE

Тиксотропный супертвердый гипс, класс 4

Молдастоун – это синтетический супертвердый гипс, с коэффициентом расширения 0.08%. Применяется для изготовления распилочных моделей, а также моделей с высочайшей точностью при модельном литье. Наряду с высокими показателями прочности краев и устойчивости к царапинам позволяет легко определить границы препарирования вне зависимости от цвета гипса.

Применение:

- отдельные культы;
- разборные модели;
- вкладки, накладки;
- модели для точного литья

Преимущества:

- стойкость против царапин;
- прочность краев;
- отличная передача границ препарирования



ФОРМЫ ПОСТАВКИ: Артикул
коробка 18 кг (4 x 4,5 кг) 65870408
светло-коричневый

Цвета:
светло-коричневый

Применение:

- отдельные культы;
- разборные модели;
- вкладки, накладки;
- гальванотехника

ФОРМЫ ПОСТАВКИ: Артикул
коробка 18 кг (4 x 4,5 кг) 65870807
светло-коричневый
коробка 18 кг (4 x 4,5 кг) 65870785
розовый

ПАКОВОЧНЫЕ МАССЫ

MOLDAVEST®

Для всех видов стоматологического литья

MOLDAVEST® Exact

Паковочная масса быстрого и программируемого предварительного нагрева для коронок и мостов из недорогих сплавов.



- Для коронок и мостов из недорогих сплавов
- Превосходная текучесть
- Гладкие поверхности
- Отличная припасовка в сложных условиях

ФОРМЫ ПОСТАВКИ: Артикул
Расфасовка: 5,6 кг (35 пакетов по 160 г) МН66009785

MOLDAVEST® Master

Паковочная масса для бюгельных протезов.



- Для обычного нагрева
- Гладкие поверхности
- Превосходное литье

ФОРМЫ ПОСТАВКИ: Артикул
Расфасовка: 20,25 кг (140 пакетов по 450 г) МН66002217

MOLDAVEST® Master Run

- Для быстрого нагрева
- Гладкие поверхности
- Превосходное литье



ФОРМЫ ПОСТАВКИ: Артикул
Расфасовка: 20,25 кг (140 пакетов по 450 г) МН66009782

INVESTMENT BS LIQUID 1

Универсальная жидкость для замешивания паковочных масс:

- Moldavest Exact
- Moldavest Master
- Moldavest Master Run
- Heravest Press

ФОРМЫ ПОСТАВКИ: Артикул
Жидкость – 900 мл МН66009993
Жидкость – 3 л МН66019994А



Способы применения паковочных масс

| паковочная масса | назначение | режим нагрева | способ паковки | max. конечная температура |
|----------------------------------|---|---------------------------------|--|---------------------------|
| MOLDAVEST® Exact | Коронки и мосты, недраг. сплавы | Скоростной + программируемый | а) Рекомендованы стальные кольца с целлюлозной вкладкой, б) паковка без колец возможна начиная с размера х6 | 950 °C |
| MOLDAVEST® Master | Бюгельные работы, дублирование: гель, силикон | Программируемый | а) Heraeus крепп манжета б) другие способы: (пластиковые и силиконовые кольца) | 1030 °C |
| MOLDAVEST® Master Run | Бюгельные работы, дублирование: силикон | Скоростной | а) Heraeus крепп манжета б) другие способы: (пластиковые и силиконовые кольца) | 1030 °C |

ДЕНТАЛЬНЫЕ СПЛАВЫ

HERAENIUM® – сплавы для модельного литья, объединяющие в себе великолепную физическую совместимость и высокую коррозионную устойчивость наряду с превосходными механическими свойствами

Сплавы, применяемые в модельном литье и имеющие знак CE: являются высококачественными CoCr-Mo-сплавами. Они не содержат никаких дополнительных добавок никеля, их химический состав так скомпанован, что при высокой прочности они обладают также хорошей эластичностью, литейными и текучими свойствами, способностью

растекаемости по форме и ее заполнения. В сочетании со специальной паковочной массой Молдавест Мастер и Молдавест Мастер Ран достигаются точные по форме отливки с поверхностью высокого качества. Отливки хорошо полируются до зеркального блеска.

| | |
|------------------------|----------|
| ФОРМЫ ПОСТАВКИ: | Артикул |
| Херанеум CE 1 кг | 64600955 |
| Херанеум EH 1 кг | 64600956 |



HERAENIUM®



HERAENIUM P

Heraenium P – это кобальт-хром-молибденовый сплав для изготовления коронок и мостов с керамической или акриловой облицовкой.

- без содержания Ni;
- хорошо связывается с керамикой;
- проявляет оптимальные физические качества;
- имеет широкий диапазон применения;
- легкий и прост в работе;
- коэффициент термического расширения: 25-500°C : 13,8 мкм; 20-600°C : 14,0 мкм.

| | |
|------------------------|------------|
| ФОРМЫ ПОСТАВКИ: | Артикул |
| Расфасовка: 1кг | MH64600955 |

Heraenium®



HERAENIUM CE

Классический сплав для модельного литья с оптимальными свойствами твердости и эластичности, зарекомендовавший себя в процессе многолетних клинических испытаний как долговечный сплав.

- высокий коэффициент прочности и эластичности;
- великолепная текучесть и заполняемость полого пространства.

ФОРМЫ ПОСТАВКИ: Артикул
Расфасовка: 1 кг МН64601179



HERAENIUM EH

Сплав для модельного литья из последних разработок фирмы, удовлетворяющий более высокие запросы по эластичности и пружинности материала, а также его обработки, которая завершается особенно успешно при применении моделировочного воска KF с мельчайшими частицами в микроструктуре. В связи с этим сплав Heraenium EH занимает одно из первых мест в технологии модельного литья.

- великолепные возвратные свойства;
- прочность на скручивание;
- обработка и полировка улучшенного качества

ФОРМЫ ПОСТАВКИ: Артикул
Расфасовка: 1 кг МН64600956



HERAENIUM NF

Абсолютно новая разработка CoCrMo - сплава для всех видов модельного литья, включая изящные конструкции. Обладая модифицированным составом по сравнению со сплавами Heraenium CE и Heraenium EH, сплав Heraenium NF имеет предел текучести при растяжении на 15-20% больше обычного, равного 0,2% при одинаково высокой твердости. Это говорит о возможности великолепного исполнения изящных и сложных работ.

- наивысший предел текучести - 0,2% (720 МПа) среди сплавов серии Хераниум;
- 5% растяжение, чем объясняется великолепный возвратный момент;
- хорошее качество сварки, как традиционной, так и при помощи лазера.

ФОРМЫ ПОСТАВКИ: Артикул
Расфасовка: 1 кг МН64601179



HERAENIUM NA

NiCrMo сплав – для изготовления коронок и мостов с керамической облицовкой.

- превосходная адгезия металла с керамикой;
- исключительная коррозионная стойкость;
- выдающиеся показатели сцепления металл-керамика;
- обработка без проблем;
- коэффициент термического расширения: 25-500°C : 14,1 мкм; 20-600°C : 14,4 мкм.

ФОРМЫ ПОСТАВКИ: Артикул
Расфасовка: 1 кг МН64600957

HERACAST EC

Фирма Heraeus, изобретатель технологии литья в вакууме под давлением, разработала новую литейную установку Heracast EC, для зуботехнического литья в лабораториях с любым объемом работ. Heracast EC предлагает высокотехнологичный и качественный процесс литья в сочетании с компактным дизайном и экономичной ценой.



Безопасный и легкий процесс плавки и литья под вакуумом - качества Heracast EC для первоклассных лабораторий. Мелкозернистая, плотная и гладкая поверхность отливки - результат 40 лет опыта Heraeus. Просто включите и работайте! Мощный высокочастотный генератор доведет драгоценные и недргоценные сплавы до правильной температуры литья быстро и безопасно. Водяное охлаждение встроено. Простое управление с понятными иконками меню, которые выбираются поворотом переключателя. Операторские ошибки фактически невозможны.

Heracast EC имеет новую технологию герметизации камеры и новый внутренний поворотный механизм. Крышка камеры больше не поворачивается вместе с внутренним литейным блоком. Это обеспечивает повышенную безопасность процесса литья.

ТЕХНИЧЕСКИЕ ХАРАКТЕРИСТИКИ

| | |
|-------------------------------------|---|
| Напряжение сети | 200–230 V; 50/60 Hz |
| Объем сплава (драгоценный металл) | 130 г |
| Объем сплава (недрагоценный металл) | 60 г |
| Мах. температура литья | > 1750 °C |
| Цикличность литья | Периодически (до семи отливок подряд) |
| Сплавы | Драг. металлы; Недраг. металлы; бюгельное литье |
| Размеры | 650 x 550 x 450 мм |
| Тип плавления | Induction |
| Мощность | 1.5 kVA / для генератора; 2.3 kVA / для всего прибора |
| Языки | Иконки, DE, GB, JP |
| Интерфейс | да, RS 232 (серийный PC порт только для сервиса) |
| Давление на входе | 4–7 bar |
| Рабочее давление | 3,3 bar |
| Сенсор давления | цифровой |
| Предохранительный клапан | да |
| Мах. вакуум | < 50 mbar |
| Регулировка вакуума | цифровая (программная) |
| Водяное охлаждение встроено | ~2.5 литра |

Восемь простых шагов, отвечающих Вашим высоким требованиям к качеству и экономии:



1 Откройте литейную установку



2 Выберите тигель



3 Выберите вакуум / предустановите мощность



4 Вставьте тигель



5 Вложите сплав



6 Предварительно расплавьте в вакууме



7 Вставьте опоку



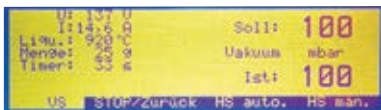
8 Основная плавка и литье

Heracast iQ

Induktiv beheiztes

Индуктивно нагреваемая установка для литья в вакууме под давлением

Heracast iQ – это компактное настольное устройство. Со встроенным вакуумным насосом и водяным охлаждением. Устройство необходимо лишь включить в стандартную штепсельную розетку 230V и подключить сжатый воздух. После ввода в эксплуатацию Heracast iQ автоматически выполняет тестовый контроль всех функций и сразу после этого становится готовым к плавке и литью.

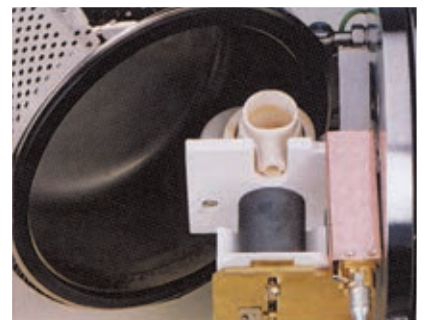
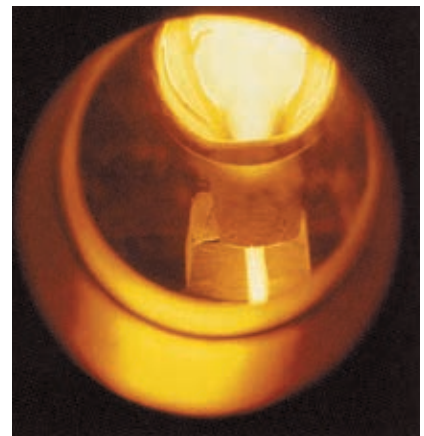


Heracast iQ оснащен электронным пользовательским меню, благодаря которому устройство интерактивно общается с оператором, запрашивает необходимые данные для введения в программу и соответственно устанавливает параметры, которые необходимы для безошибочного литейного процесса. Ошибки в управлении практически исключены.

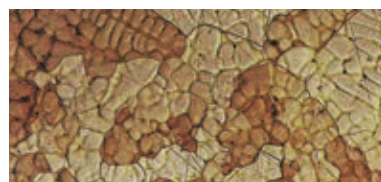
Важные качества:

- литье всех типов благородных металлов и сплавов для модельного литья
- компактное настольное устройство с обычным подключением к сети 230V
- Вакуумный насос и охлаждение встроены

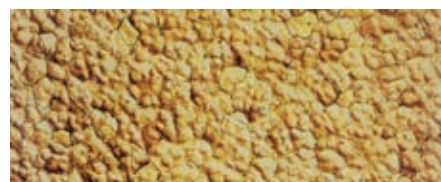
Эффективный генератор высокой частоты быстро и осторожно доводит сплавы благородного металла и все CoCr сплавы до температуры литья. Литье производится как автоматически так и вручную. Весь процесс плавки и литья занимает не больше 3-5 минут.



Оптимизированный механический котел превращает установку опоки, плавку и литье металла в детскую игру.



a) Структура перегретого литья



b) Оптимальная структура литья

ОРИГИНАЛЬНЫЙ НАБОР ПРИНАДЛЕЖНОСТЕЙ ДЛЯ ЛИТЕЙНЫХ УСТАНОВОК HERACAST EC И HERACAST IQ

| КОМПЛЕКТ ПОСТАВКИ: | MH66005470 |
|---|------------|
| 1 Маленькая ложка для загрузки сплавов | |
| 1 Коробочка с плавильным порошком (флюсом) | |
| 1 Плексигласовый ориентир для литниковой системы | |
| 1 Упаковка 6 шт. (керамические тигли для драгоценных сплавов) для CL-IG/ IM/ I95/ EC /Heraeus EC | |
| 1 Упаковка 6 шт. (керамические тигли для не драгоценных сплавов) для CL-IG/ IM/ I95/ EC /Heraeus EC | |
| 1 Тиглержержатель (подставка для горячих тиглей) для CL-IG/ IM/ I95/ EC / Heraeus EC | |
| 1 Упаковка 10 шт. (графитовые вставки) для CL-IG/ IM/ I95/ EC / Heraeus EC | |
| 3 Формирователя опоки (X3, X6, X9) | |
| 3 Формирователя конуса (X3, X6, X9) | |



ТИГЛИ ДЛЯ ЛИТЕЙНЫХ УСТАНОВОК HERACAST EC И HERACAST IQ



Качество отливки существенно зависит от материала тигля. Отливки из CoCrMo-сплавов не должны загрязняться. Поверхность тигля внутри гладкая, расплав растекается по внутренней поверхности без остатка. С экономической точки зрения керамические тигли фирмы «Heraeus Kulzer» изготавливаются из натуральной глины и превосходят по качеству все другие материалы, используемые для производства тиглей.

| КОМПЛЕКТ ПОСТАВКИ: | | Артикулы |
|--------------------|--|------------|
| Упаковка 6 шт | Керамические тигли для литья драгоценных сплавов | MH64500683 |
| Упаковка 10 шт | Графитовые вставки | MH64500684 |
| Упаковка 6 шт | Керамические тигли для литья CoCr и NiCr сплавов | MH64500685 |

ПРИНАДЛЕЖНОСТИ ДЛЯ ЛИТЬЯ

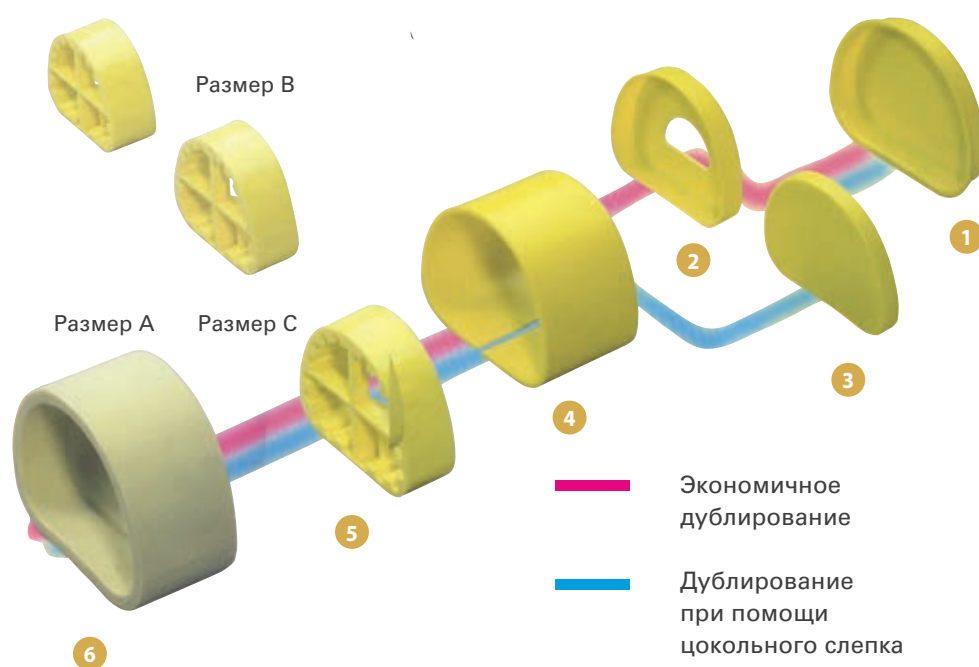


| КОМПЛЕКТ ПОСТАВКИ: | | Артикулы |
|--------------------|--|------------|
| 1 шт | Металлическая опока x 1 | MH64500683 |
| 1 шт | Металлическая опока x 3 | MH64500684 |
| 1 шт | Металлическая опока x 6 | MH64500685 |
| 1 шт | Металлическая опока x 9 | MH64500698 |
| 1 шт | Формирователь конуса x 1 | MH64500706 |
| 1 шт | Формирователь конуса x 3 | MH64500708 |
| 1 шт | Формирователь конуса x 6 | MH64500710 |
| 1 шт | Формирователь конуса x 9 | MH64500712 |
| 1 шт | Силиконовое кольцо x 1 кругл. | MH64500726 |
| 1 шт | Силиконовое кольцо x 3 кругл. | MH64500727 |
| 1 шт | Силиконовое кольцо x 6 кругл. | MH64500728 |
| 1 шт | Силиконовое кольцо x 9 кругл. | MH64500729 |
| 1 шт | Формирователь конуса x 1 кругл. | MH64500718 |
| 1 шт | Формирователь конуса лит.кюветы x 3 кругл. | MH64500719 |
| 1 шт | Формирователь конуса лит.кюветы x 6 кругл. | MH64500720 |
| 1 шт | Формирователь конуса лит.кюветы x 9 кругл. | MH64500721 |

ВАРИО-ДУБЛИРОВОЧНАЯ КЮВЕТА

Варио-дублировочная кювета фирмы «Хереус», применяемая при модельном литье, состоит из следующих элементов:

- Цоколь в качестве затвора кюветы.
- Блокировочная кювета для дублирования без цоколя.
- Основание для снятия рабочей модели при дублировании цокольного слепка.
- Манжет для покрытия кюветы по форме.
- Вариоплата для стабилизации силиконовой формы.
- Силиконовый манжет для заливки цоколя.



Все элементы можно заказать в трех размерах. Это позволяет изготавливать элементы с оптимальной точностью с рабочей моделью и сокращать расход материала. Применение варио-дублировочной кюветы позволяет исполнять 2 вида дублирования:

- Дублирование с цокольного слепка (например, «модели силиткаст», расход силикона в зависимости от размера 100–140 г)
- Экономичное дублирование при применении блокировочной кюветы и блокировочного силикона (расход силикона в зависимости от размера 60–90 г)

| ПОСТАВЛЯЕМАЯ ФОРМА | Артикулы по размерам | |
|------------------------|----------------------|------------|
| | В, средний | С, большой |
| 1 Цоколь | 64500731 | 64500732 |
| 2 Блокировочная кювета | 64500743 | 64500744 |
| 3 Моделировочная плата | 64500740 | 64500741 |
| 4 Манжет | 64500734 | 64500735 |
| 5 Вариоплата | 64500737 | 64500738 |
| 6 Силиконовый манжет | 64500746 | 64500747 |

МАНЖЕТ

Для индивидуальной фиксации модели, изготовленной из паковочной массы, для дальнейшего изготовления опоки для литья.



ФОРМЫ ПОСТАВКИ: 25 м в упаковке
Артикул: 64500802