

PIEZON®

БЕЗ

БОЛИ

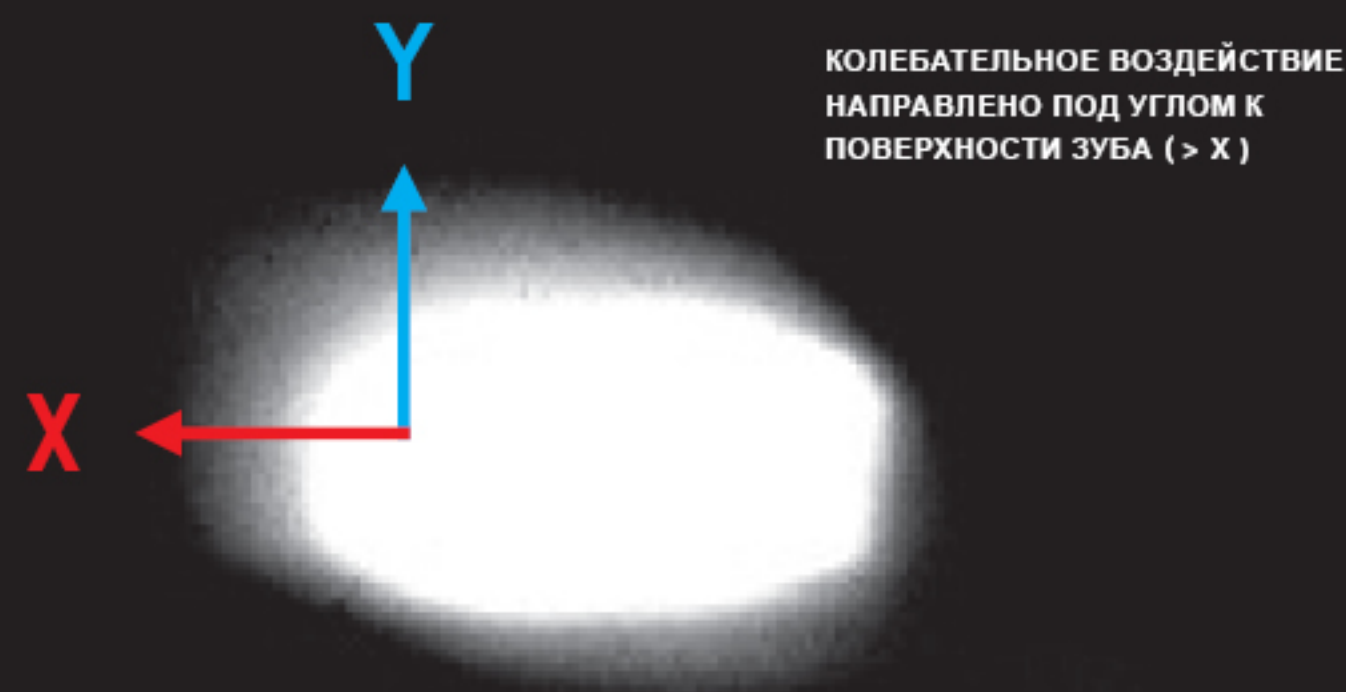


EMS-SWISSQUALITY.COM

EMS
ELECTRO MEDICAL SYSTEMS SA
Chemin de la Vuarpillière 31
CH-1280 Nyon

Tel. +41 22 99 44 700
Fax +41 22 99 44 701
welcme@ems-ch.com
www.ems-dent.com

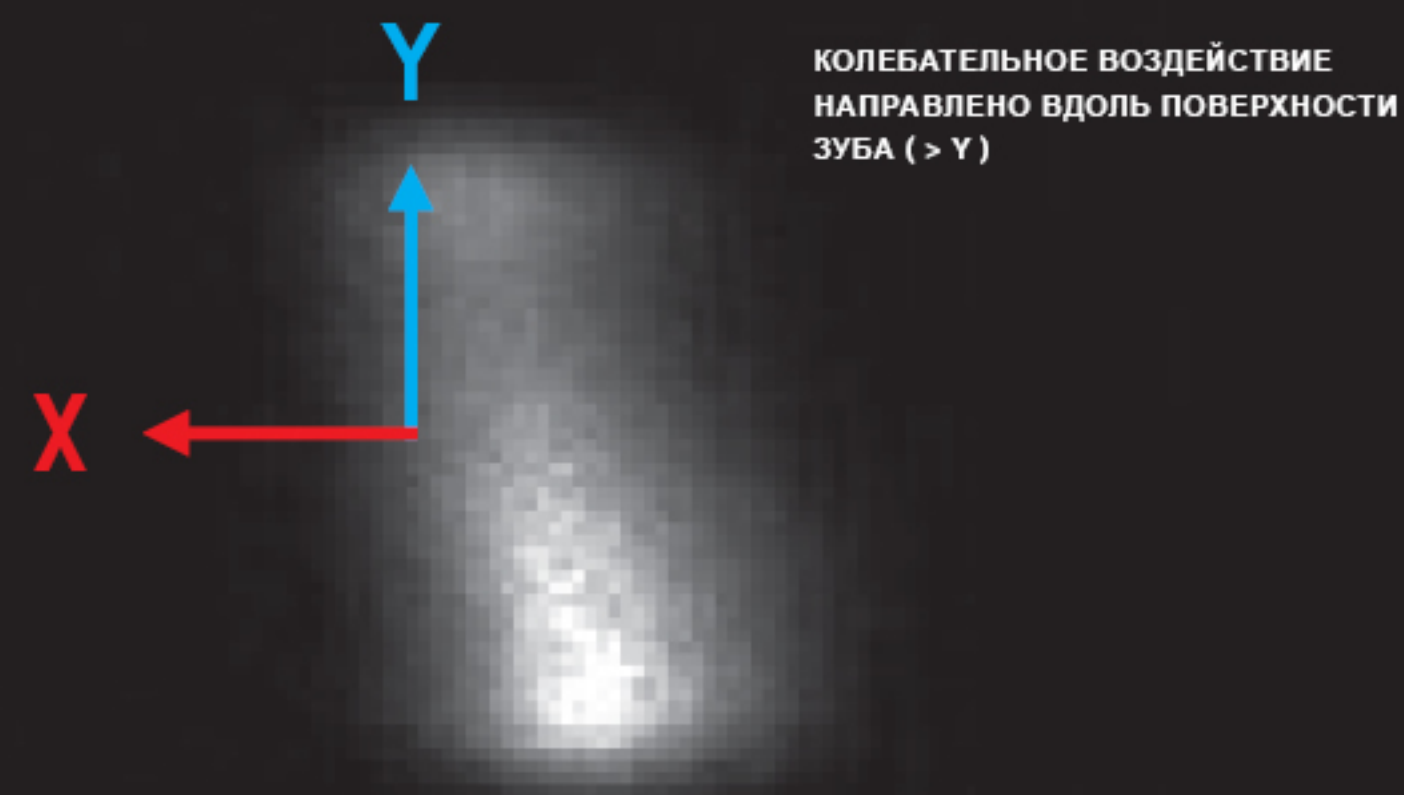
БОЛЬ



СТРАХ БОЛИ ПРИ ЛЕЧЕНИИ - ЭТО ПРИЧИНА, ПО КОТОРОЙ ТРОЕ ИЗ ЧЕТЫРЕХ ЧЕЛОВЕК БОЯТСЯ ПОСЕЩАТЬ СТОМАТОЛОГА. КАЖДЫЙ ПЯТЫЙ ОТКЛАДЫВАЕТ ВИЗИТ К ВРАЧУ, ПОКА НЕ НАСТУПАТ ОСЛОЖНЕНИЯ. А КАЖДЫЙ ДВАДЦАТЫЙ ОТКАЗЫВАЕТСЯ ОТ ЛЕЧЕНИЯ, НЕСМОТРЯ НА СИЛЬНУЮ БОЛЬ

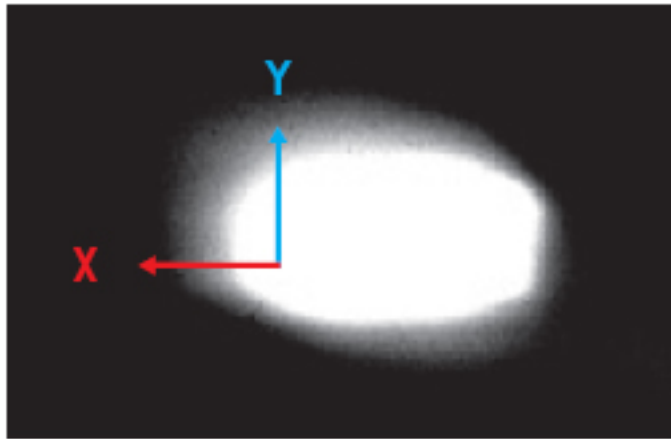
**И ЭТО НЕ УДИВИТЕЛЬНО, ЕСЛИ БОЛЕЗНЕННА
ДАЖЕ ПРОФИЛАКТИКА**

БЕЗ БОЛИ

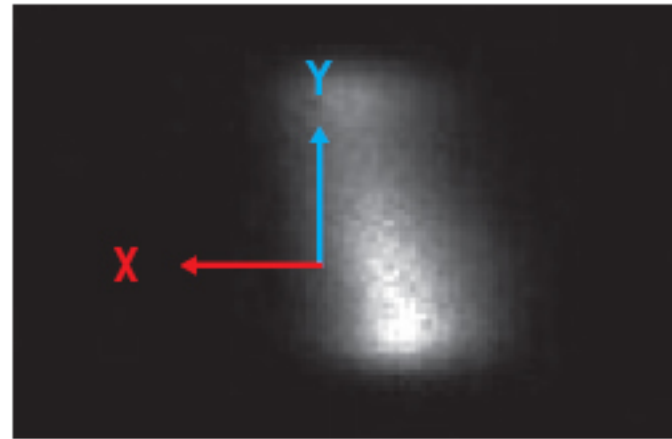


БЕЗБОЛЕЗНЕННОЕ ЛЕЧЕНИЕ - ЛУЧШЕЕ РЕШЕНИЕ, ЧТОБЫ СНЯТЬ СТРАХ ПОСЕЩЕНИЯ СТОМАТОЛОГА. ЗА ПОСЛЕДНИЕ 20 ЛЕТ ЧИСЛО ПАЦИЕНТОВ, ПОСЕЩАЮЩИХ ДАНТИСТА ДЛЯ ПРОФИЛАКТИКИ, ВОЗРОСЛО НА 70 ПРОЦЕНТОВ. ИНЫМИ СЛОВАМИ, ОНИ НЕ ЖДУТ, ПОКА ВОЗНИКНУТ ПРОБЛЕМЫ
ЕЩЕ ЛУЧШЕ, ЕСЛИ ПРОФИЛАКТИКА ПРАКТИЧЕСКИ БЕЗБОЛЕЗНЕННА

ОПУБЛИКОВАННЫЕ ДАННЫЕ → КЛИНИЧЕСКАЯ НАГЛЯДНОСТЬ ПРЕВОСХОДСТВА ОРИГИНАЛЬНОЙ ТЕХНОЛОГИИ PIEZON®



НЕКОНТРОЛИРУЕМОЕ ДЕЙСТВИЕ →
Другой производитель – Другой инструмент
– Колебательное воздействие направлено под
углом к поверхности зуба (> X)

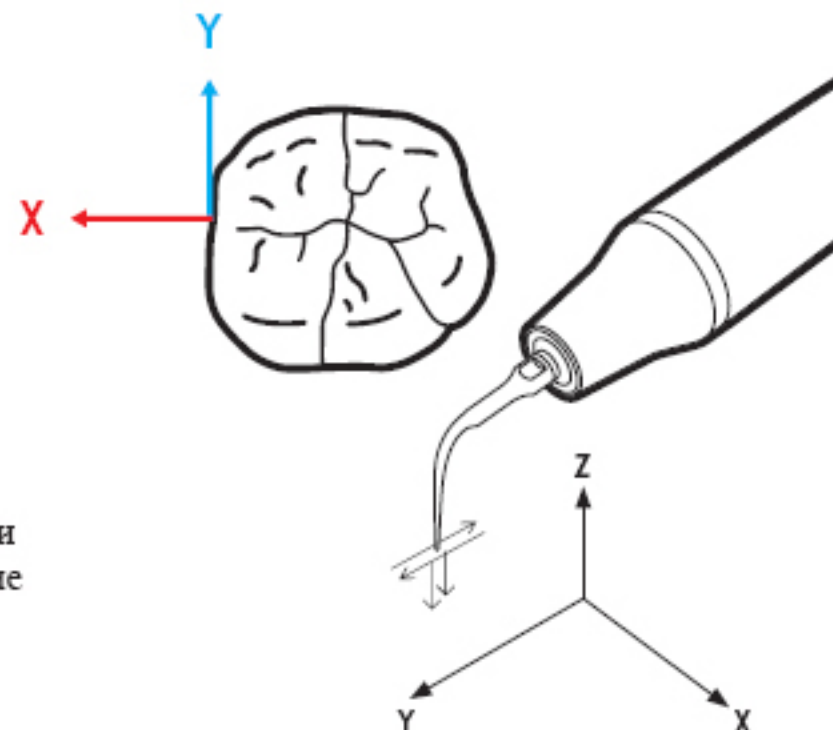


КОНТРОЛИРУЕМОЕ ДЕЙСТВИЕ →
Оригинальная технология Piezon® –
Швейцарские Инструменты^{PM} EMS –
Колебательное воздействие направлено
четко вдоль поверхности зуба (> Y)

Janner A., Oscillating action of different sonic and ultrasonic tips and recommendations for the clinical application on patients –
Диссертация, Университет Людвиги Максимилиана, Мюнхен, Германия, 2003
Фотографии (сверху): Др. А. Janner
Фотографии (справа): Schmage P., Schultz Y., Platzer U., Maisch S., Nergiz I., Университет Гамбурга, Германия

ОРИГИНАЛЬНАЯ ТЕХНОЛОГИЯ PIEZON® ОБЕСПЕЧИВАЕТ КОНТРОЛИРУЕМОЕ КОЛЕБАТЕЛЬНОЕ ВОЗДЕЙСТВИЕ ВДОЛЬ ПОВЕРХНОСТИ ЗУБА →

- > Мягкое воздействие, обеспечивающее равномерную шероховатость поверхности с минимальным истиранием поверхности зуба
- > Простота применения благодаря четкому линейному колебательному воздействию и микропроцессорному управлению с обратной связью
- > Эффективное действие благодаря 32 000 колебаний в секунду, а также созданию кавитационных и акустических потоков
- > Максимальное сохранение эпителия полости рта и десен и практически безболезненное лечение в результате оптимизированного движения инструмента



ШЕРОХОВАТАЯ

ПОВЕРХНОСТЬ ЗУБА, ОБРАБОТАННАЯ ИНСТРУМЕНТОМ X



ГЛАДКАЯ

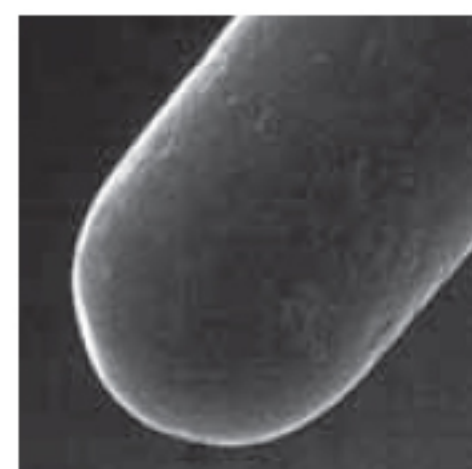
ПОВЕРХНОСТЬ ЗУБА, ОБРАБОТАННАЯ ПО ОРИГИНАЛЬНОЙ
ТЕХНОЛОГИИ PIEZON® ШВЕЙЦАРСКИМИ ИНСТРУМЕНТАМИ^{PM} EMS

ОРИГИНАЛЬНАЯ ТЕХНОЛОГИЯ PIEZON®

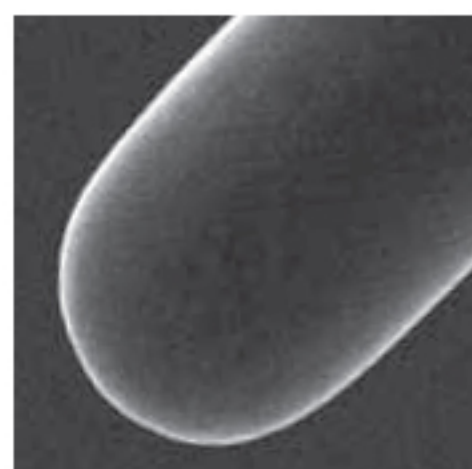
ТОЧНОСТЬ

ОРИГИНАЛ И ПОДДЕЛКИ →

УЛЬТРАТОНКАЯ ОБРАБОТКА ПОВЕРХНОСТИ ШВЕЙЦАРСКИЕ ИНСТРУМЕНТАМИ^{PM} EMS ОТРАЖАЕТ РАЗЛИЧИЯ В МАТЕРИАЛАХ И ПРОИЗВОДСТВЕННОМ ПРОЦЕССЕ →



ПОДДЕЛКА → Типовое ультразвуковое устройство



ОРИГИНАЛЬНЫЕ → Швейцарские Инструменты^{PM} EMS

- > Биосовместимая сталь для хирургических инструментов высшего качества
- > Воспроизводимое колебательное воздействие благодаря высокой точности изготовления
- > Ультратонкая обработка поверхности инструмента в результате особого процесса полировки, обеспечивающего длительный срок службы

ОСТЕРЕГАЙТЕСЬ ПОДДЕЛОК



ПОВРЕЖДЕННЫЙ → Типовые ультразвуковые инструменты перегружают сонотрод и резко сокращают срок его службы



НЕПОВРЕЖДЕННЫЙ → Швейцарские Инструменты^{PM} EMS не повреждают сонотрод и гарантируют долгие годы его службы

СОНОТРОД ОРИГИНАЛЬНОГО НАКОНЕЧНИКА PIEZON® ИЗГОТОВЛЕН ИЗ ТИТАНА ВЫСШЕГО КАЧЕСТВА → ЧТО СЛИШКОМ ДОРОГО ДЛЯ ПОДДЕЛОК

- > Как правило, подделки изготавливаются из стали, которая не подходит для этой цели – они работают как метчик, повреждая дорогостоящий наконечник (потеря гарантии!)
- > Оригинальные Швейцарские Инструменты^{PM} EMS - результат постоянного совершенствования на уровне компетентности изобретателя – идеально сочетаются с оригинальной технологией Piezon®, полностью соответствуя ей от пьезокерамического привода и наконечника до инструмента

ОРИГИНАЛЬНАЯ ТЕХНОЛОГИЯ PIEZON®

ШВЕЙЦАРСКИЕ ИНСТРУМЕНТЫ^{PM} EMS



ШВЕЙЦАРСКИЙ ИНСТРУМЕНТ EMS PS

[> увеличено в 7 раз]

“ИНСТРУМЕНТ EMS Perio slim обеспечивает наилучший межпроксимальный и поддесневой доступ”

Информационный бюллетень CRA (Clinical Research Associates), США

ШВЕЙЦАРСКИЕ ИНСТРУМЕНТЫ^{PM} EMS → НЕСОМНЕННО НАИБОЛЕЕ ЧАСТО КОПИРУЕМЫЕ УЛЬТРАЗВУКОВЫЕ ИНСТРУМЕНТЫ В МИРЕ

PIEZON® MASTER 700
СОВЕРШЕНСТВО

НОВИНКА → PIEZON® MASTER 700

ОРИГИНАЛЬНАЯ ТЕХНОЛОГИЯ
PIEZON® ЛИДИРУЕТ ВМЕСТЕ
С ТЕХНОЛОГИЕЙ i.PIEZON®

- УНИВЕРСАЛЬНОСТЬ
- ПРОСТОТА
- ГИГИЕНИЧНОСТЬ

НОВЫЙ АППАРАТ PIEZON®



**БЕЗ
БОЛИ**

БЕЗ КОМПРОМИССОВ → КОМПЛЕКС

1 ОРИГИНАЛЬНЫЙ НАКОНЕЧНИК PIEZON® СО СВЕТОДИОДОМ LED

- > Оптимальная видимость благодаря круговому излучению света
- > Малый вес и эргономичность
- > Металлический колпачок обеспечивает контролируемую точность
- > Стерилизуется при температуре до 135° C
- > Два наконечника для удвоенной эффективности

2 ТЕХНОЛОГИЯ i.PIEZON®

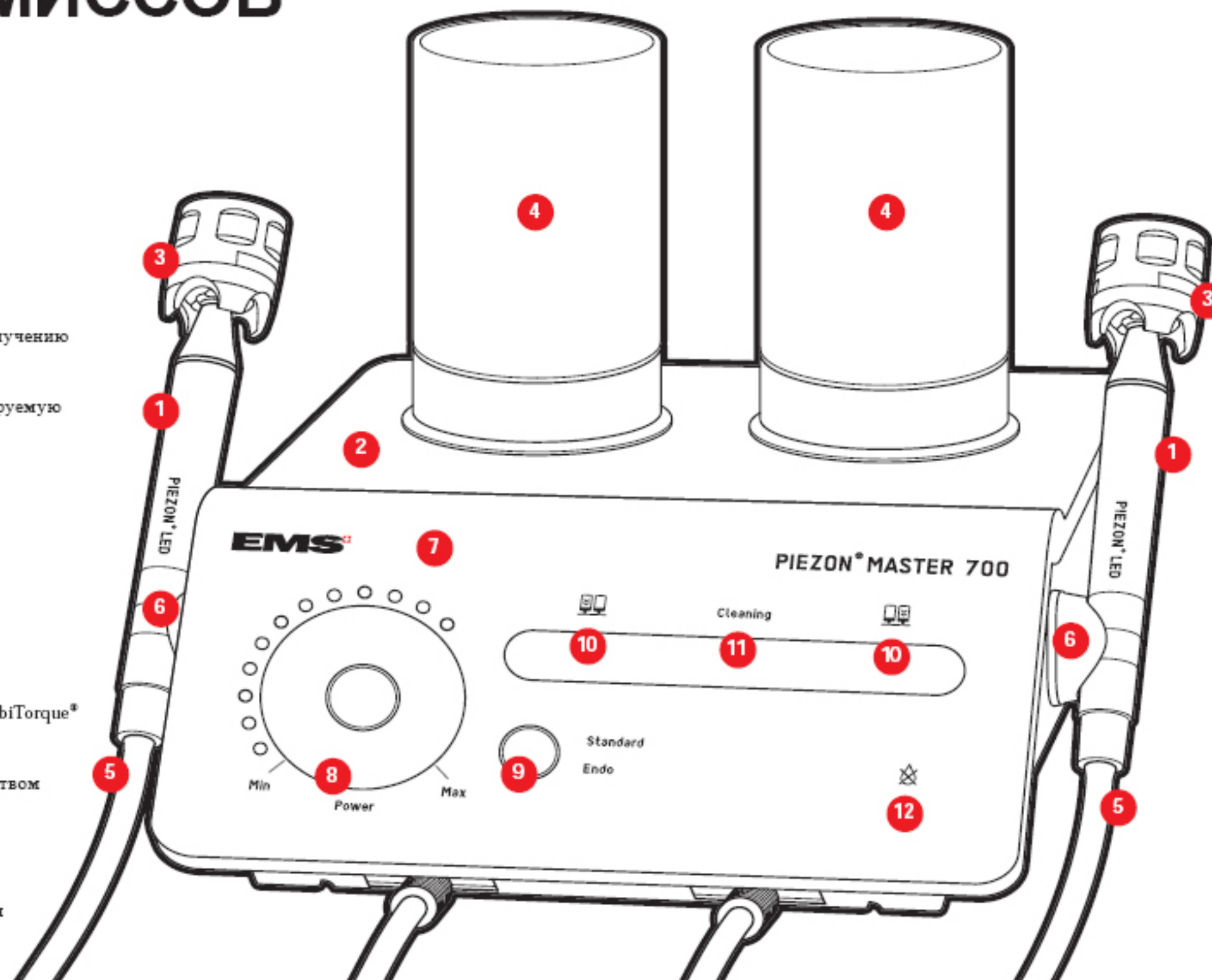
- > Оптимальные движения инструмента
- > Интеллектуальный контроль с обратной связью
- > Точно заданные результаты лечения
- > Максимальный комфорт пациента

3 ШВЕЙЦАРСКИЕ ИНСТРУМЕНТЫ^{PM}EMS

- > Каждый инструмент укомплектован ключом CombiTorque® для надежного подсоединения
- > Широкий диапазон применений
- > Разработка и изготовление со швейцарским качеством

4 ЕМКОСТЬ ДЛЯ ЖИДКОСТИ

- > Объем в 350 или 500 мл
- > Устойчива к ультрафиолетовому излучению
- > Отметки через 100 мл для облегчения заполнения
- > Простота установки



5 ШЛАНГ

- > Прямой контроль расхода жидкости
- > Отсоединяется от аппарата и наконечника
- > Гибкий и долговечный

6 ДЕРЖАТЕЛЬ НАКОНЕЧНИКА

- > Магнитный, съемный
- > Стерилизуется при температуре до 135° C

7 СЕНСОРНАЯ ПАНЕЛЬ

- > Быстрота и точность настроек
- > Удобные средства управления
- > Гигиеничность

8 МОЩНОСТЬ

- > Светодиодная шкала регулирования на 17 положений под индивидуальные клинические потребности
- > Четкая и понятная установка

9 РЕЖИМ РАБОТЫ

- > Выбор стандартного или эндо-режима
- > Функция автоматической памяти

10 ВЫБОР ЕМКОСТИ

- > Простота переключения двух растворов
- > Выбранная емкость подсвечивается

11 РЕЖИМ ЧИСТКИ

- > Автоматический
- > Отображение кода процесса чистки

12 СВЕТОДИОД КОНТРОЛЯ РАБОТЫ БЕЗ ЖИДКОСТИ

- > Загорается при работе без жидкости



ПРАКТИЧНОСТЬ

- > Подключение кабеля для управления двумя аппаратами EMS с помощью одной педали



УПРАВЛЯЕМОСТЬ

- > Многофункциональная педаль позволяет управлять работой с интегрированной функцией усиления



НАДЕЖНОСТЬ

- > Ключ CombiTorque® для безопасной и гигиеничной смены и хранения Швейцарских Инструментов^{PM} EMS



ГИБКОСТЬ

- > Магнитный держатель наконечника крепится на любых металлических поверхностях



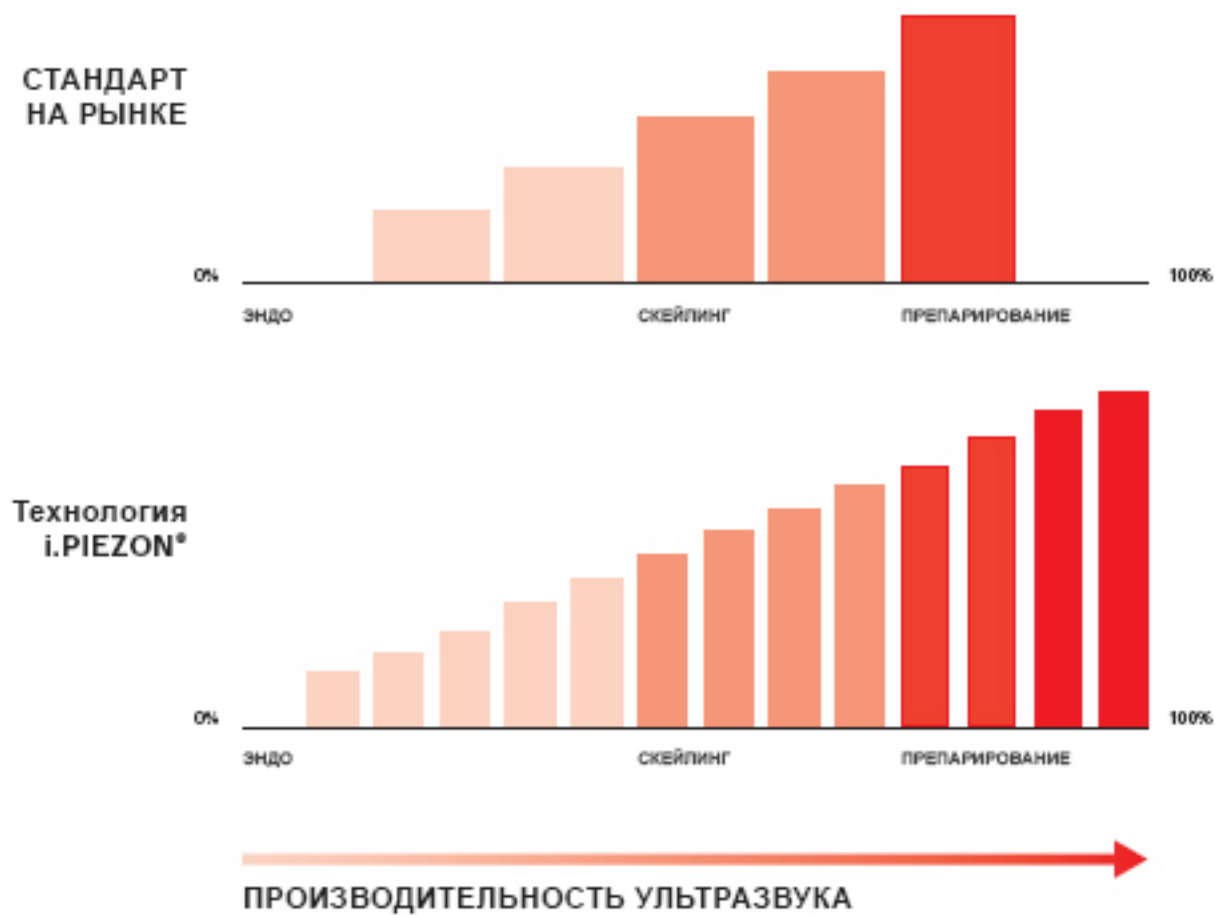
МОБИЛЬНОСТЬ

- > ТЕЛЕЖКА со встроенной подачей питания

i.PIEZON® → ШВЕЙЦАРСКИЕ ИНСТРУМЕНТЫ™ EMS

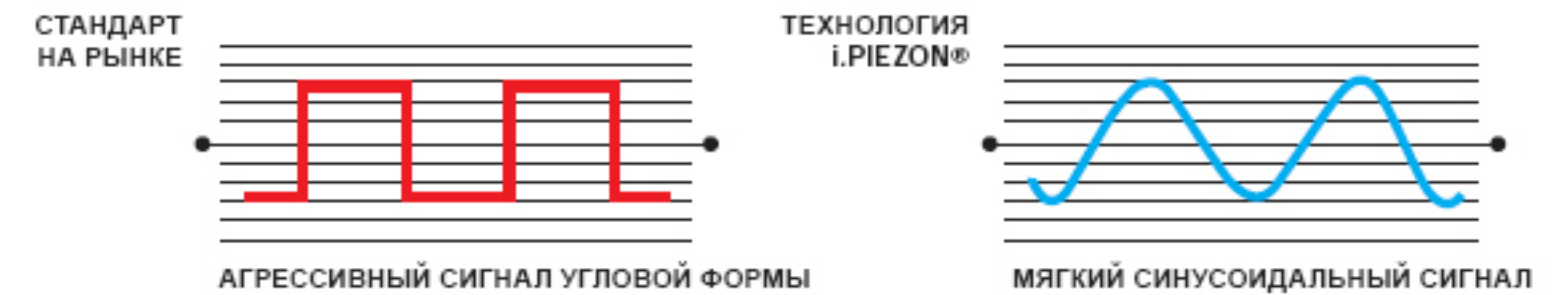
ОТЛИЧИЕ ЗАКЛЮЧАЕТСЯ В
ИНТЕЛЛЕКТУАЛЬНОЙ ТЕХНОЛОГИИ
И НЕПРЕВЗОЙДЕННОЙ ТОЧНОСТИ

ДИФФЕРЕНЦИРОВАННАЯ МОЩНОСТЬ → РАЗНЫЕ
ПРИМЕНЕНИЯ В ЛЕЧЕНИИ



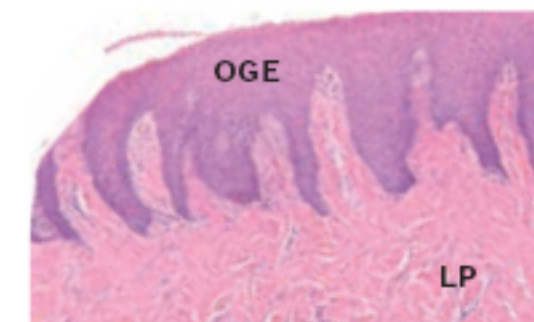
- > Мягкость и комфорт при эндо-процедурах
- > Интеллектуальная регулировка мощности с обратной связью
- > Повышенная мощность при процедурах реставрации
- > Оптимальное управление инструментом и эффективность при любых процедурах

ПОСТОЯННЫЙ УРОВЕНЬ МОЩНОСТИ → КОМФОРТ ПРИ ЛЕЧЕНИИ

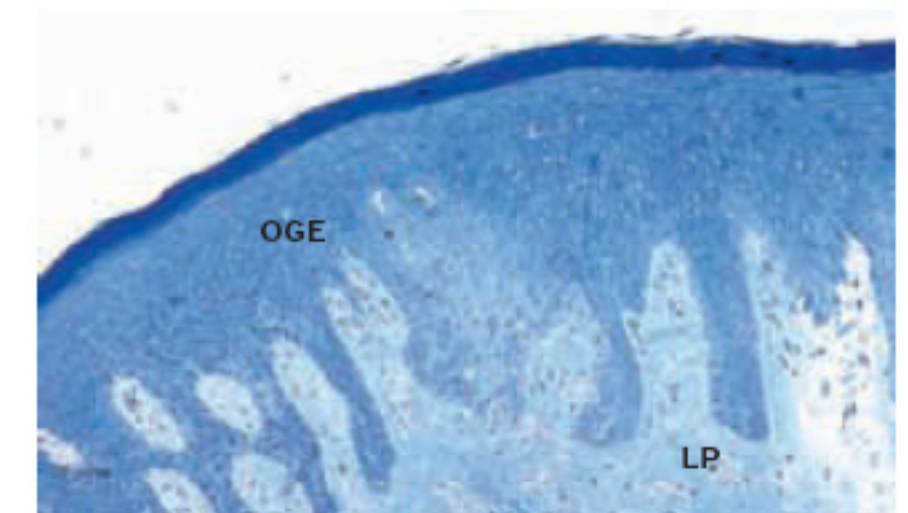


- > Отсутствует раздражение, вызываемое агрессивной формой сигнала или шумом
- > Практически отсутствуют болевые ощущения благодаря мягкому синусоидному сигналу технологии i.Piezon®

ОПТИМАЛЬНЫЕ ДВИЖЕНИЯ ИНСТРУМЕНТА
→ НЕПОВРЕЖДЕННЫЙ ЭПИТЕЛИЙ



Образец при негативном контроле*
→ ПОКАЗАТЕЛЬ БИОПСИИ 1



Эпителий после лечения с помощью Piezon® Master 700 и инструмента EMS PS → ПОКАЗАТЕЛЬ БИОПСИИ 1



Эпителий после лечения ручными инструментами*
→ ПОКАЗАТЕЛЬ БИОПСИИ 4

- > Отсутствие поражений эпителия полости рта и десен и в основном безболезненное лечение благодаря оптимальным линейным движениям инструмента между зубом и эпителием

ПОКАЗАТЕЛИ БИОПСИИ

- 1 НЕТ ПОВРЕЖДЕНИЙ
- 2 НЕЗНАЧИТЕЛЬНОЕ ПОВРЕЖДЕНИЕ Базальная мембрана не повреждена
- 3 ПОВРЕЖДЕНИЕ СРЕДНЕЙ ТЯЖЕСТИ Базальная мембрана повреждена
- 4 ЗНАЧИТЕЛЬНОЕ ПОВРЕЖДЕНИЕ Базальная мембрана разрушена

OGE - эпителий полости рта и десен
LP - собственная пластинка слизистой оболочки

* Petersilka C., Faggion Jr. C.M., Stratmann U., Cerss J., Ehmke B., Haerberlein L., Flemmig T.F. - Journal of Clinical Periodontology (Issue 4, 2008)

PIEZON® MASTER 700

КОМФОРТ

**ТЕХНОЛОГИЯ i.PIEZON® В СОЧЕТАНИИ С ОРИГИНАЛЬНЫМ
НАКОНЕЧНИКОМ PIEZON® СО СВЕТОДИОДОМ LED И
ШВЕЙЦАРСКИМИ ИНСТРУМЕНТАМИ^{PM} EMS → МАКСИМАЛЬНЫЙ
КОМФОРТ ПАЦИЕНТА**



> Модуль i.Piezon® – встроен в
новый аппарат Piezon® Master 700

+



> Оригинальный наконечник Piezon® со
светодиодом LED – круговое излучение света

+



> Швейцарские Инструменты^{PM}
EMS – подлинный только с лазерной
гравировкой логотипа EMS

**ЛИНЕЙНОЕ КОЛЕБАТЕЛЬНОЕ ВОЗДЕЙСТВИЕ,
НАПРАВЛЕННОЕ ВДОЛЬ ПОВЕРХНОСТИ
ЗУБА И ОКАЗЫВАЕМОЕ УНИКАЛЬНЫМИ
ШВЕЙЦАРСКИМИ ИНСТРУМЕНТАМИ^{PM}
EMS, СОЧЕТАЕТСЯ С СИНУСОИДАЛЬНЫМ
ВЫХОДНЫМ СИГНАЛОМ ИНТЕЛЛЕКТУАЛЬНОЙ
ТЕХНОЛОГИИ i.PIEZON®, ИДЕАЛЬНО
СООТВЕТСТВУЮЩЕЙ ОРИГИНАЛЬНОМУ
НАКОНЕЧНИКУ PIEZON®, ЧТО ОБЕСПЕЧИВАЕТ
НЕПРЕВЗОЙДЕННУЮ ТОЧНОСТЬ →**

**ИМЕННО ТАКАЯ КОМБИНАЦИЯ
ОБЕСПЕЧИВАЕТ УНИКАЛЬНО ГЛАДКИЕ
ПОВЕРХНОСТИ ЗУБА, МАКСИМАЛЬНУЮ
ЗАЩИТУ ДЕСЕН И ПРАКТИЧЕСКИ
БЕЗБОЛЕЗНЕННОЕ ЛЕЧЕНИЕ**



> Швейцарский Инструмент
EMS Swiss Instrument PS с
наконечником Piezon® со
светодиодом LED

АНТИБОЛЕВАЯ ФОРМУЛА



**ЧУВСТВУЕТЕ СЕБЯ ЛУЧШЕ, И ЭТО ЗАМЕТНО →
ПОСЛЕ ЛЕЧЕНИЯ С ПРИМЕНЕНИЕМ ОРИГИНАЛЬНОЙ ТЕХНОЛОГИИ
PIEZON® ПАЦИЕНТЫ ЧУВСТВУЮТ СЕБЯ ЗНАЧИТЕЛЬНО ЛУЧШЕ
НЕДЕЛЯ ЗА НЕДЕЛЕЙ**

Обследование пациентов после лечения с применением оригинальной технологии Piezon® и сравнение с пациентами, лечение которых проводилось кюреткой и другими инструментами

Рандомизированное клиническое исследование: Aslund M., Suvan J., Moles D. R., D'Alto F., Tonetti M. S.

ОРИГИНАЛЬНАЯ ТЕХНОЛОГИЯ PIEZON®

НАУЧНЫЙ ПОДХОД

МНОГИЕ ПОДХОДЫ НЕПРИЕМЛЕМЫ → НО ТОЛЬКО НЕ ОРИГИНАЛЬНАЯ ТЕХНОЛОГИЯ PIEZON®

ЕСЛИ ИНСТРУМЕНТЫ "ШАГАЮТ НЕ В НОГУ" →

- > При произвольных движениях в форме восьмерок, двойных восьмерок или переплетающихся кривых инструмент касается зуба и поверхностей десны неконтролируемым образом. Нетрудно догадаться, что такие движения причиняют сильную боль пациенту
- > Зачастую анестезия - единственный способ защитить пациента от болезненных побочных эффектов снятия зубного камня. Как правило, она сопровождается неприятной необходимостью выдержать кратковременную, но острую боль при инъекции и несколько часов местного онемения
- > Да, есть производители, продающие аппарат для лечения вместе с комплектом анестетиков. Смысл этого ясен: будет больно. Вряд ли это поможет обеспечить повторные посещения стоматолога пациентами

ЕСЛИ ИНСТРУМЕНТЫ ЗНАЮТ "ПРАВИЛЬНЫЙ ПУТЬ" →

- > При точно заданных движениях инструмента он контролируемым образом перемещается между зубом и деснами. Соединительная ткань защищена от повреждений и разрушения, ее нервы не затрагиваются, и пациент почти не ощущает дискомфорта
- > Оригинальная технология Piezon® - действительно эффективный и в основном безболезненный способ удаления зубного камня. Лечение оставляет у пациента чрезвычайно приятное впечатление, он готов к регулярным повторным посещениям врача и охотно рекомендует его знакомым

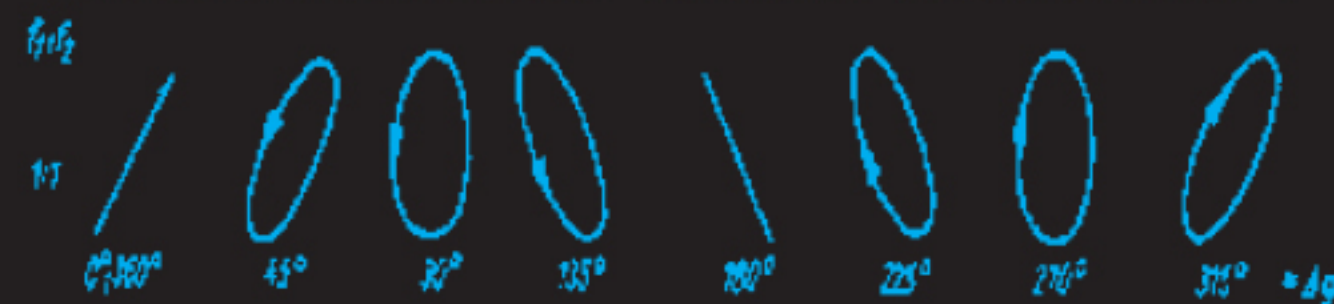
**ЗАСЛУЖИТЕ ВОСТОРГ ВАШИХ
ПАЦИЕНТОВ**

ТАНЕЦ ИНСТРУМЕНТОВ

ДВИЖЕНИЯ, ВЫЗЫВАЮЩИЕ БОЛЬ



ДВИЖЕНИЯ, ОБЕСПЕЧИВАЮЩИЕ КОМФОРТ



EMS-SWISSQUALITY.COM

ФИГУРЫ ЛИССАЖУ

- > Круги, эллипсы, восьмерки, двойные восьмерки и переплетающиеся кривые – они названы именем математика Ж.А.Лиссажу